


PLANO DE AULA

	<p>CENTRO EDUCACIONAL MUNICIPAL DE IOMERÊ Diretora: Marta Maria Falchetti Coordenadora: Tânia Gonçalves da Silva Bressan Orientadora: Marinez Zanetti Zago Secretária: Roseli Aparecida Fiuza da Rosa Civiero Professor: Thiago Dalmolin Disciplina: Ciências Turma: 7 ano Data: 04/09/2020</p>
ALUNO:	
Tempo previsto para a realização. Execução: 60 minutos Planejamento: 40 minutos Atendimento aos alunos: 1 hora e 02 minutos	
Objetivo da aula: Promover a capacitação crítica e interpretativa do aluno, bem como a fixação e a avaliação do conhecimento teórico sobre o material proposto, identificando e reconhecendo as partes reprodutivas dos vegetais, bem como suas funções.	
Habilidades: Reconhecer o conteúdo exposto, identificar as diferenças presentes nos conceitos, entendendo a formação dos vegetais, bem como sua relação sobre a vida das espécies e com os ambientes em que estão inseridos.	
Formas de Avaliação: O material deve ser lido, respondido e devolvido, para confirmação de presença, avaliação e arquivamento.	
Outros: Os alunos poderão fazer o uso dos materiais à disposição, incluindo internet, livros e vídeos, para a execução das atividades propostas. O registro que se refere a presença será validado com o retorno da atividade respondida. Prazo final de devolução da atividade 12/09/2020	

Bom dia a todos, seguindo nosso cronograma encaminho a vocês as atividades semanais de ciências, qualquer dúvida estou a disposição, um forte abraço e bons estudos a todos!

Órgãos Reprodutivos dos vegetais.

Flor

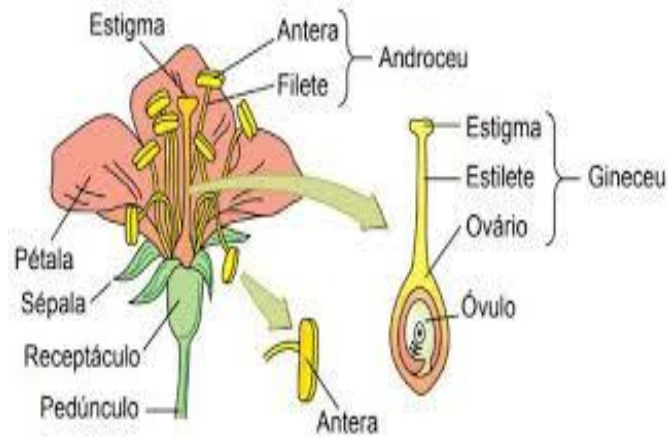
Principal órgão reprodutivo dos vegetais. Elas nascem das axilas das folhas e são formadas pelo receptáculo e o pedicelo (haste da flor).

No receptáculo encontramos o perianto, o androceu e o gineceu. O perianto vai apresentar as estruturas que mais conhecemos das flores, as pétalas (parte colorida) e sépalas (pequenas “folhas verdes” na base das pétalas, além dos estames e carpelos importantes na reprodução).

O Androceu é o órgão masculino das flores, onde encontramos os estames que produzem o pólen, que ficam armazenadas em estruturas chamadas anteras. E o Gineceu é o órgão feminino, onde são produzidos os óvulos e encontramos os carpelos. Os carpelos são formados pelo ovário, estigma e estilete. O estilete é responsável por receber e selecionar o pólen, o estigma liga o estilete ao ovário que, por sua vez, produz e abriga os óvulos.

As pétalas que trazem o colorido das flores, são responsáveis por atrair os polinizadores. Em alguns casos, os estames podem não produzir o pólen e passam a produzir substâncias (néctares) para também atrair os polinizadores.

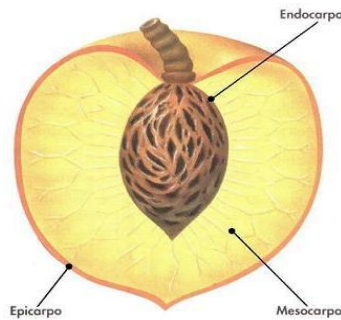
Podemos encontrar flores isoladas (como as rosas) ou em conjuntos chamados inflorescências (como as flores do Flamboyant).



Fruto

É o desenvolvimento do ovário após a fertilização do óvulo e possui no seu interior a semente. As funções básicas do fruto é proteger, conservar e garantir o desenvolvimento das sementes.

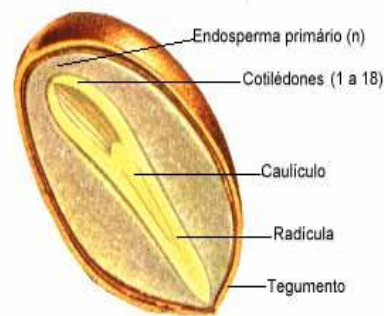
Seu formato está intimamente ligado a sua forma de polinização, neste caso podemos ter frutos que podem manter seu interior mais úmido para o desenvolvimento das sementes, outros podem formar alas que irão se abrir e liberar as sementes para essas se espalhem com o vento ou água



Semente

É o óvulo fecundado. Basicamente formado pelo embrião e tecidos nutritivos (endosperma e perisperma).

O embrião já possui estruturas jovens que darão origem ao novo vegetal, são elas radícula (que dará origem a raiz), epicótilo (dará origem ao caule) e os cotilédones (que darão origem as folhas).



Em anexo um vídeo para auxiliar nos estudos.

<https://www.youtube.com/watch?v=tGiiN9OIPeO>

ATIVIDADE 1;

Solicito que todos leiam os conteúdos das páginas 43 até 46, em seguida respondam as questões da página 47, após isso fotografem e enviem na plataforma.

ATIVIDADE 2;

1- Na maioria das angiospermas, o fruto é uma estrutura formada a partir do desenvolvimento de qual parte do vegetal?

2- Caso os cientistas descobrissem alguma substância que impedisse a reprodução de todos os insetos, certamente nos livraríamos de várias doenças em que esses animais são vetores. Em compensação teríamos grandes problemas como a diminuição drástica de plantas que dependem dos insetos para polinização. Qual grupo representa estes vegetais?

Obs: Após responder fotografem e enviem na plataforma.