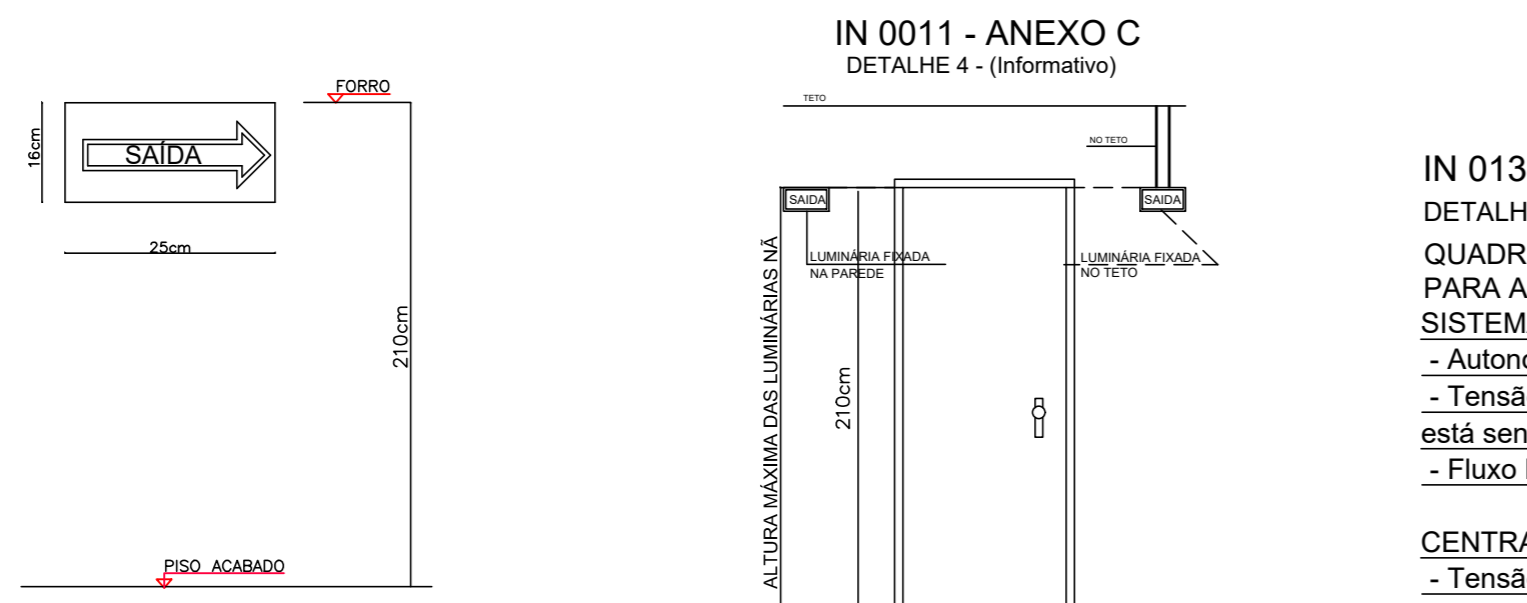
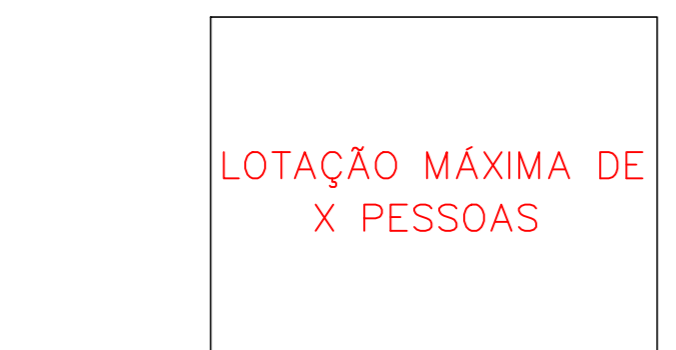


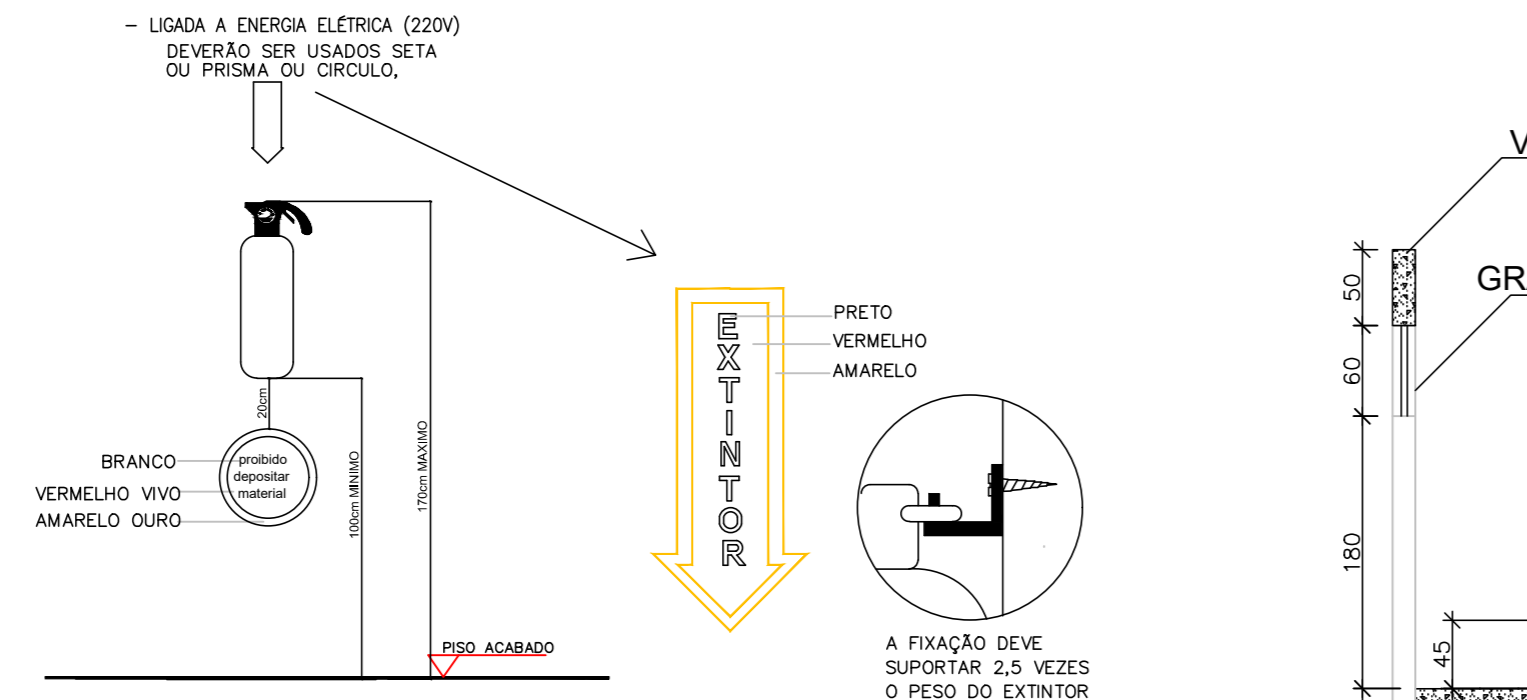
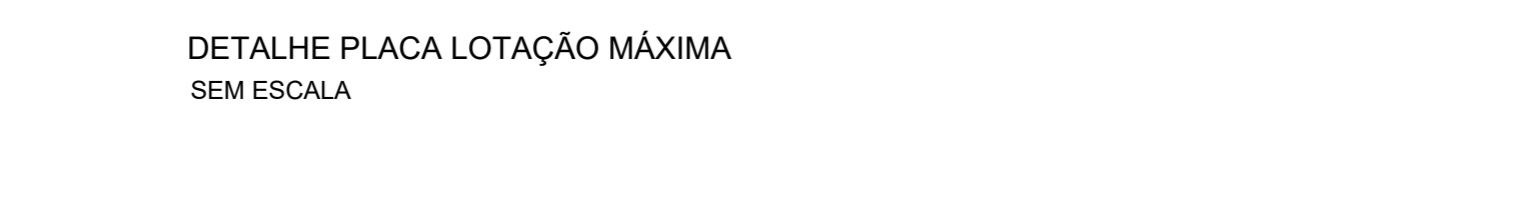
PLACA LUMINOSA DE SINALIZAÇÃO DE ABANDONO DE LOCAL
DETALHE SINALIZAÇÃO DE ABANDONO DE LOCAL



DETALHE SETA DE INDICAÇÃO NA PAREDE SEM ESCALA



Placa com letras e números vermelhos nas seguintes dimensões mínima: altura=5cm; largura=5cm; traço=1cm
OBS: MATERIAL PLÁSTICO.



DETALHE INSTALAÇÃO EXTINTORES SEM ESCALA

LUMINÁRIA DE EMERGÊNCIA LIGADA A TOMADA DE FORÇA AUTONOMIA DE 2 HORAS

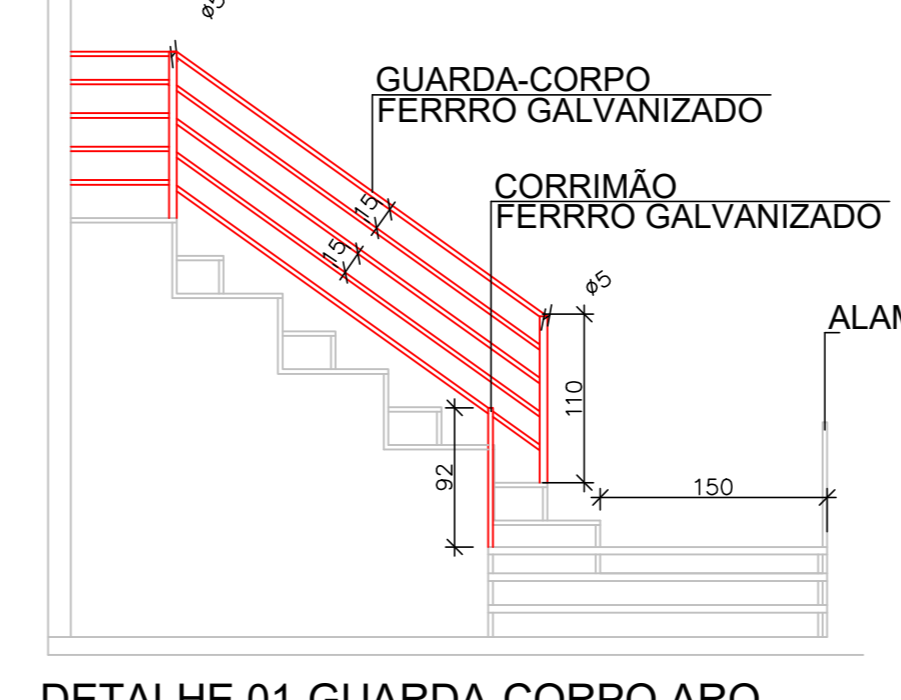


ILUMINAÇÃO INDICATIVO DE SAIDA

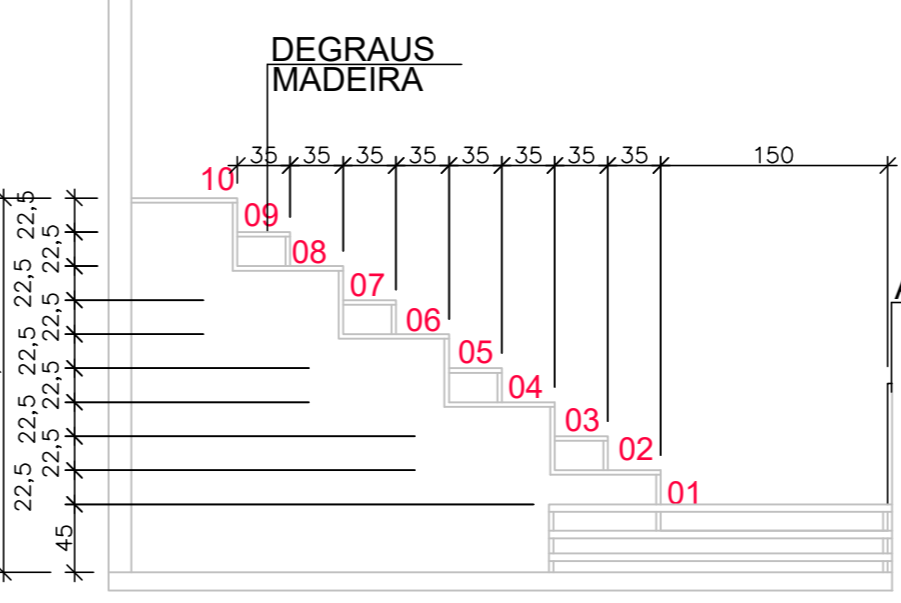
IN 013 - ANEXO C DETALHE 4 - (Modelo) QUADRO ESPECIFICAÇÕES SINALIZAÇÃO PARA ABANDONO DE LOCAL SISTEMA:

- Autonomia mínima do sistema = 1 hora
 - Tensão de Alimentação = 12, 24, 48 ou 110 Vcc (indicar o que está sendo utilizado)
 - Fluxo Luminoso: 30 lumens
- CENTRAL DE ACUMULADORES (BATERIAS):
- Tensão individual da bateria = 12 Volts
 - Número de Baterias =
 - Instalação das Baterias = em paralelo
 - Potência total do sistema =

- LUMINÁRIAS DE SINALIZAÇÃO:
- Temperatura de resistência ao fogo/tempo = 70 graus/1 hora
- CONDUTORES E EIETRODUTOS:
- Os condutores e suas derivações devem ser do tipo não propagante de chama e sempre serem embutidos em eletrodutos rígidos. No caso de instalação aparente, devem ser metálicos.
 - Não podem ser usados para outros fins, salvo para instalações de outros sistemas de segurança.
 - Bitola mínima dos condutores = 1,5 mm



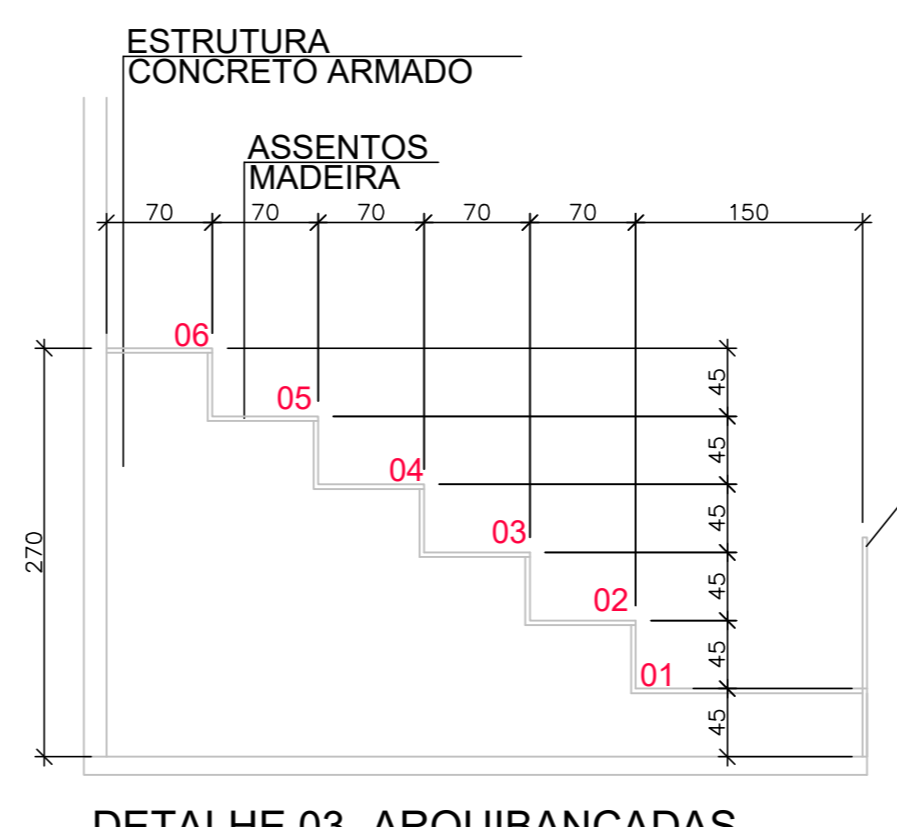
DETALHE 01-GUARDA-CORPO ARQ. Escala 1/50



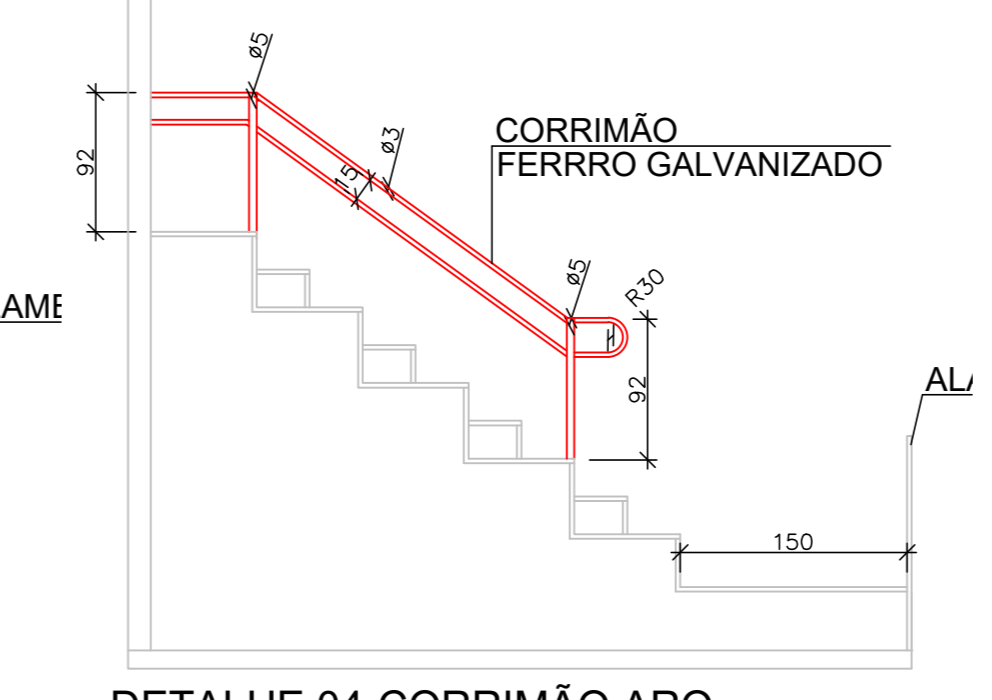
DETALHE 02-DEGRAUS ARQ. Escala 1/50



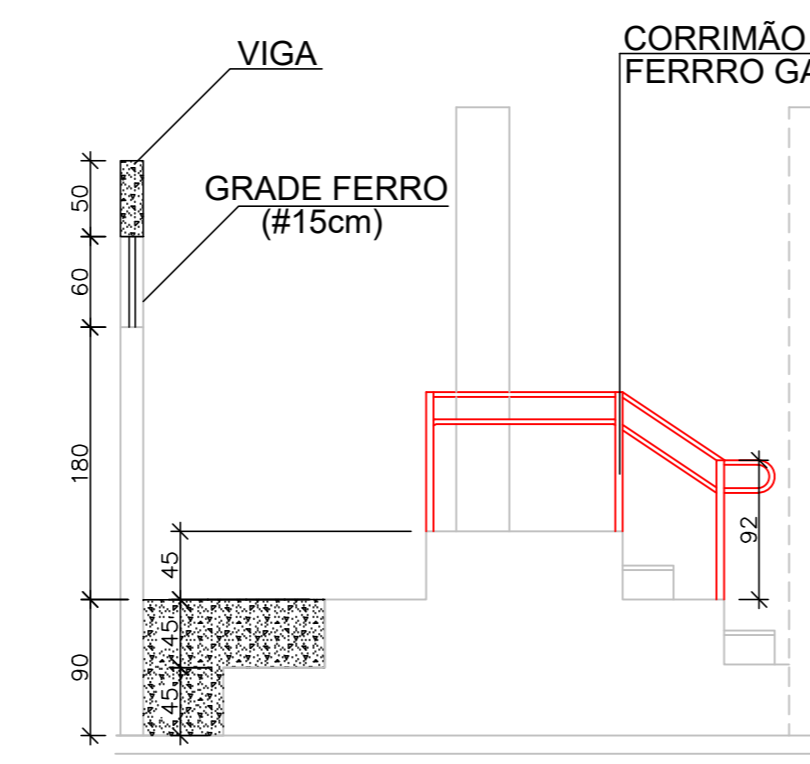
DETALHE 10- CORRIMÃO INTERNO Escala 1/10



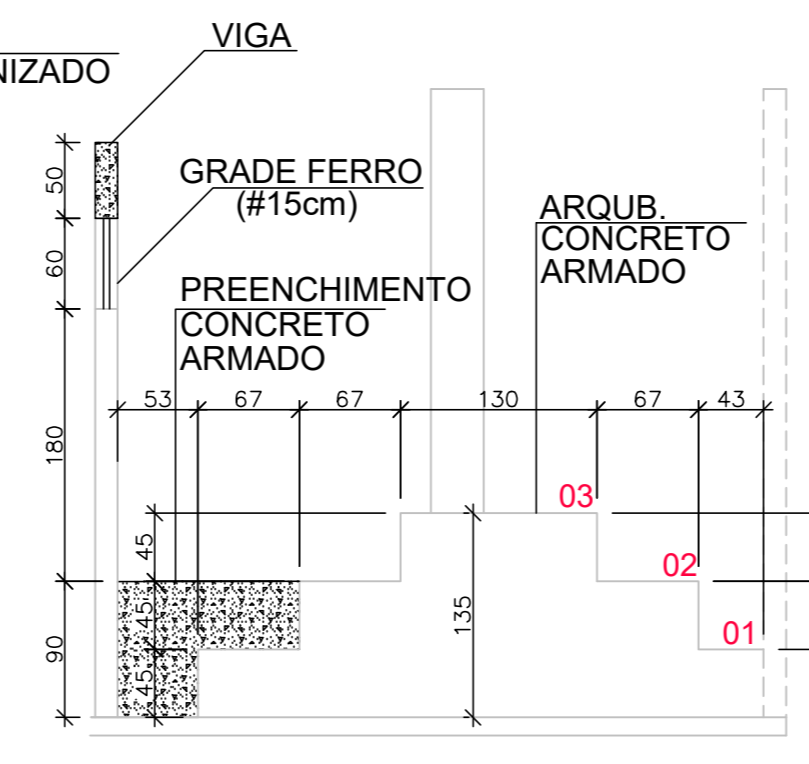
DETALHE 03- ARQUIBANCADAS Escala 1/50



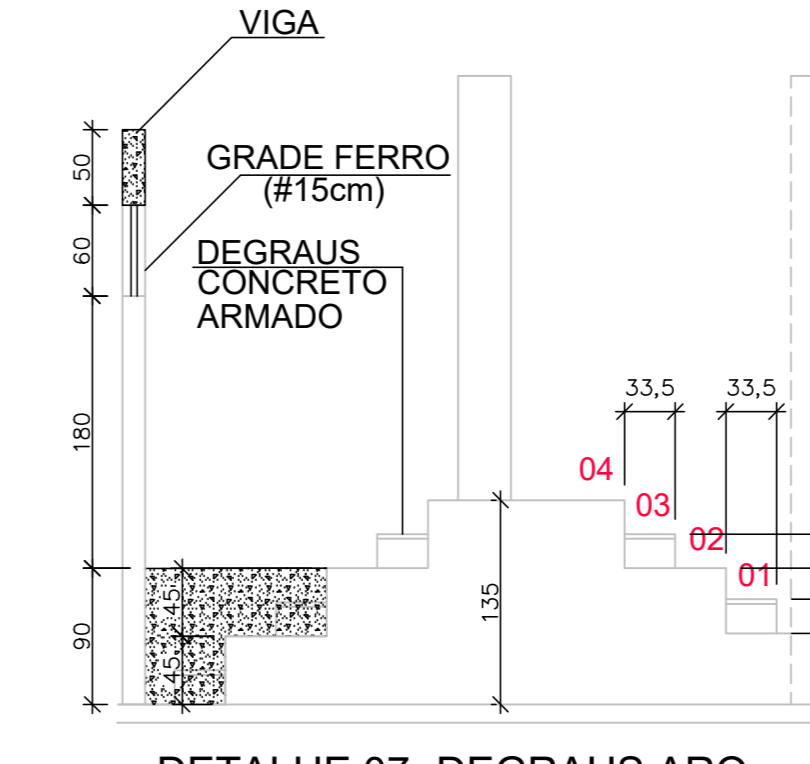
DETALHE 04-CORRIMÃO ARQ. Escala 1/50



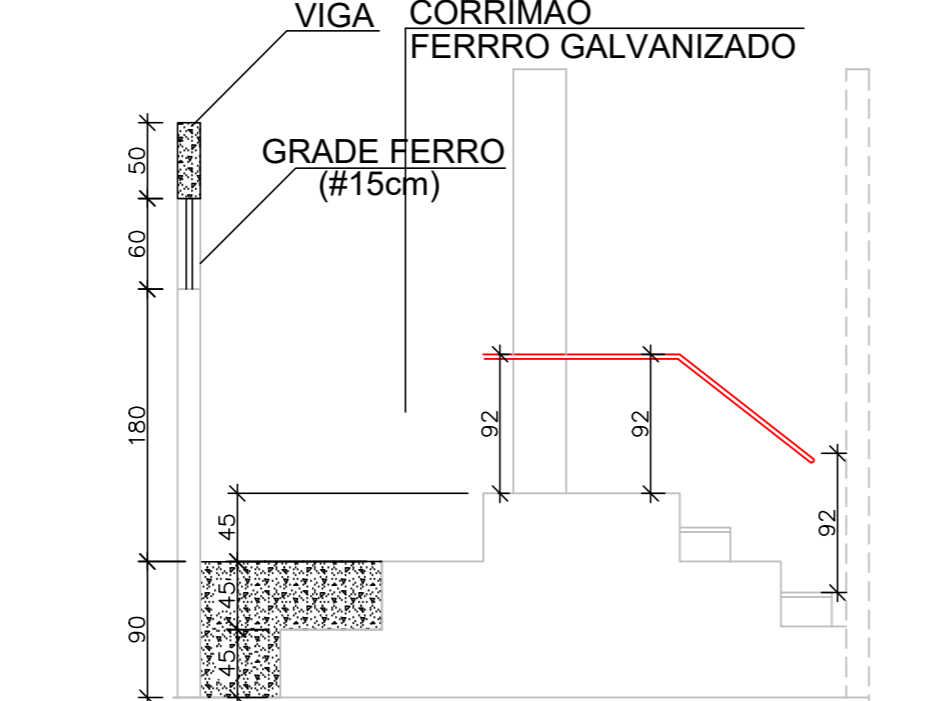
DETALHE 06-CORRIMÃO ARQ. Escala 1/50



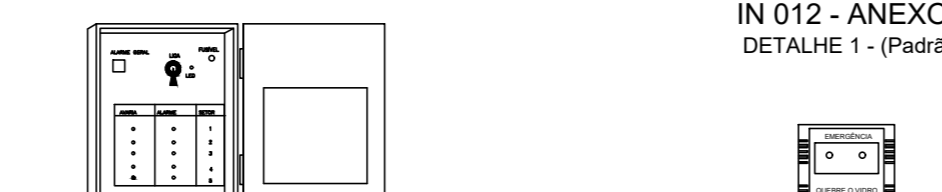
DETALHE 08- DEGRAUS ARQ. Escala 1/50



DETALHE 07- DEGRAUS ARQ. Escala 1/50



DETALHE 05-CORRIMÃO FIXO PAREDE ARQ. Escala 1/50



DETALHE DA CENTRAL DO ALARME DE INCÊNDIO ACIONADOR DO ALARME DE INCÊNDIO SEM ESCALA

- QUADRO DE ESPECIFICAÇÕES SISTEMA DE ALARME
- SISTEMA:
- Autonomia mínima do sistema = 1 hora
 - Tensão de Alimentação = 24 ou 48 Vcc (indicar o que está sendo utilizado)
 - Pressão Sonora mínima: 15 dB
 - Sonoridade mínima/máxima = 90/115 dB
- CENTRAL DE ACUMULADORES (BATERIAS):
- Tensão individual da bateria = 12 Volts
 - Número de Baterias =
 - Instalação das Baterias = em paralelo
 - Potência total do sistema =

- CONDUTORES E EIETRODUTOS
- Os condutores e suas derivações devem ser do tipo não propagante de chama e sempre serem embutidos em eletrodutos rígidos. No caso de instalação aparente, devem ser metálicos.
 - Não podem ser usados para outros fins, salvo para instalações de outros sistemas de segurança.
- CENTRAL DE ALARME
- A Central de sinalização deverá ser instalada em local de permanente vigilância e de fácil visualização.
 - Deverá ter funcionamento automático, indicação dos locais protegidos, indicação de defeitos do sistema e possibilidades de acionamento local sem retardo, geral com retardo e geral sem retardo, com dispositivo que possibilite a anulação dos sinais.



DIREITOS AUTORAIS RESERVADOS		
ALTERAÇÕES DO PROJETO SOMENTE PODERÃO SER EFETUADAS MEDIANTE AUTORIZAÇÃO DO PROJETISTA		
<p>Associação de Arquitetos e Engenheiros de Iomerê</p>		PRANCHA
<p>TÍTULO: PREVENTIVO CONTRA INCÊNDIO</p> <p>OBJETO: GINÁSIO DE ESPORTES DE IOMERÊ</p>		03
REFERÊNCIA: DETALHAMENTOS		
PROPRIETÁRIO	PREF. MUNICIPAL DE IOMERÊ	ASSINATURA
C.N.P.J.: 01.612.744/0001-20		
RESPONSÁVEL TÉCNICO	JEAN MARCELO ZIERO	ASSINATURA
CAU/BR: A32454-0		
DESENHO	JEAN	INDICADA
ESCALA		DATA
		JUN/2019
<p>Endereço: RUA LUIZ NORA, N° 0</p> <p>CENTRO - IOMERÊ/SC</p>		
<p>Av. Manoel Riquie, 99</p> <p>Videira - SC</p> <p>Telefone 3566 0255</p>		