

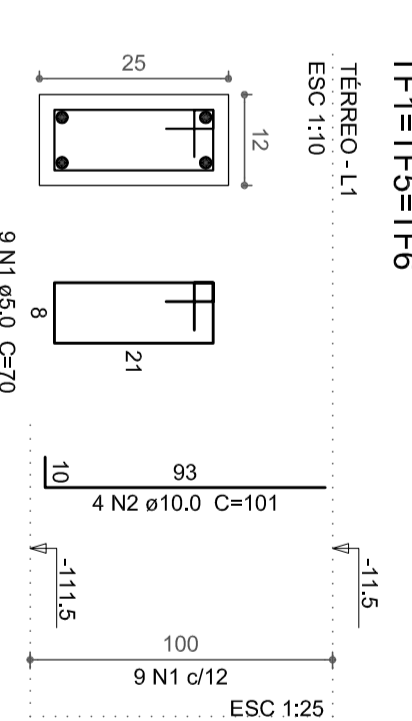
Relação do aço

ACO	N	DIAM (mm)	QUANT	CUNT (cm)	C.TOTAL (cm)
CA50	1	8,0	48	66	3188

Resumo do aço

ACO	DIAM (mm)	C.TOTAL (m)	PESO + 10% (kg)
CA50	8,0	31,7	13,8
<b>PESO TOTAL (kg)</b>			<b>13,8</b>

Volume de concreto (C-20) = 0,31 m³  
Área de forma = 1,98 m²



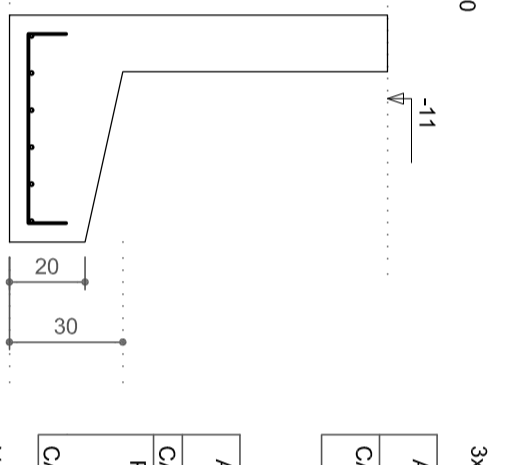
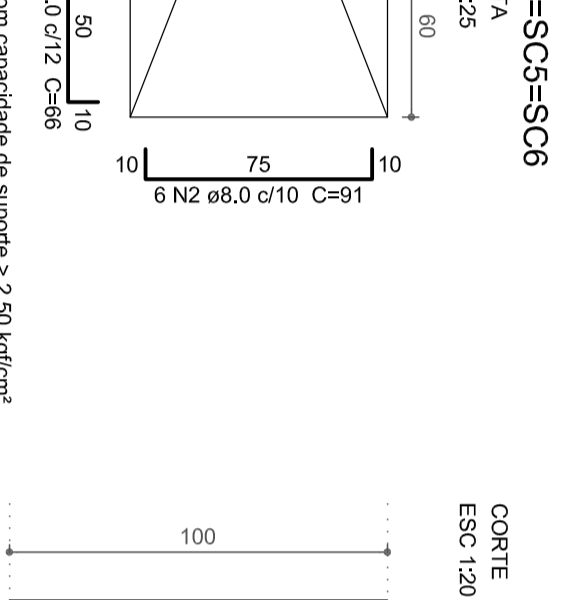
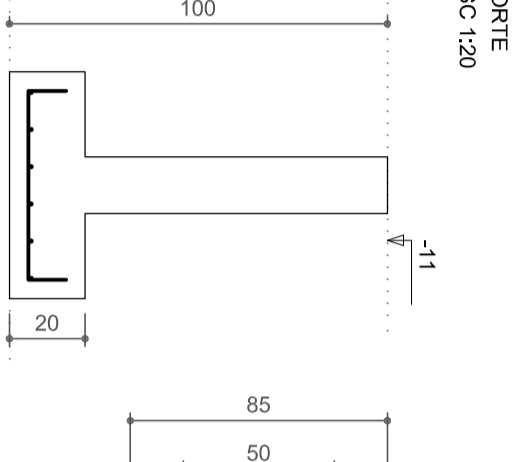
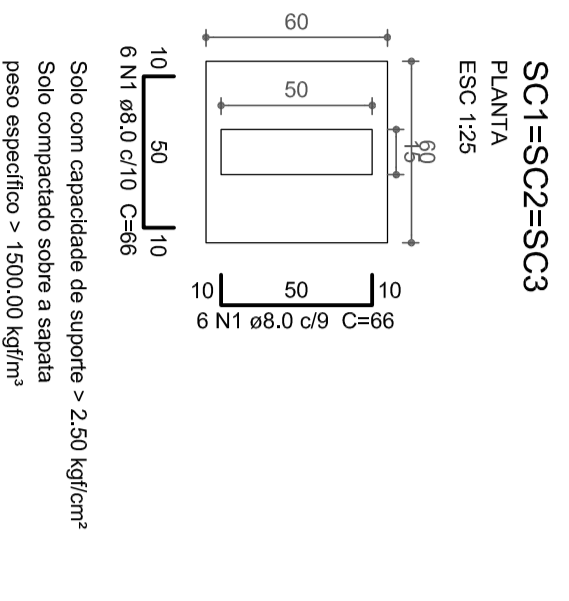
Relação do aço

ACO	N	DIAM (mm)	QUANT	CUNT (cm)	C.TOTAL (cm)
CA50	1	5,0	27	70	1880
CA50	2	10,0	15	101	1515

Resumo do aço

ACO	DIAM (mm)	C.TOTAL (m)	PESO + 10% (kg)
CA50	5,0	18,9	8,2
CA50	10,0	15,2	3,2
<b>PESO TOTAL (kg)</b>			<b>11,4</b>

Volume de concreto (C-20) = 0,05 m³  
Área de forma = 2,22 m²



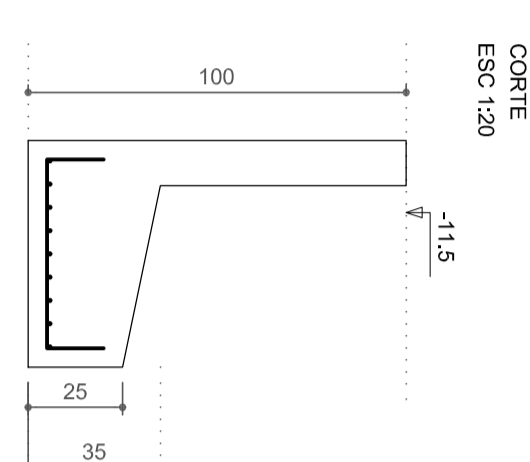
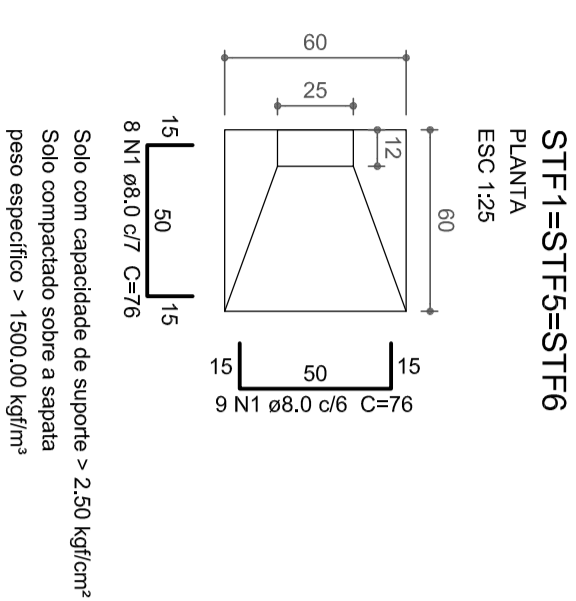
Relação do aço

ACO	N	DIAM (mm)	QUANT	CUNT (cm)	C.TOTAL (cm)
CA50	1	8,0	57	66	3782
CA50	2	8,0	18	51	918

Resumo do aço

ACO	DIAM (mm)	C.TOTAL (m)	PESO + 10% (kg)
CA50	8,0	54	23,4
<b>PESO TOTAL (kg)</b>			<b>23,4</b>

Volume de concreto (C-20) = 0,6 m³  
Área de forma = 3,44 m²



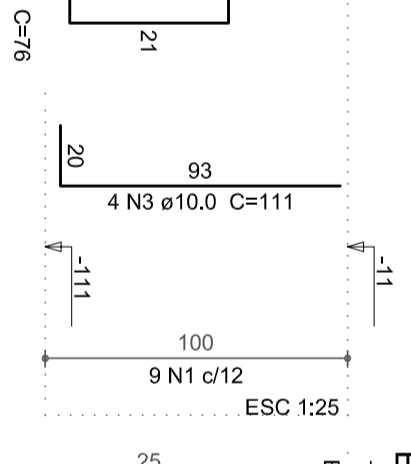
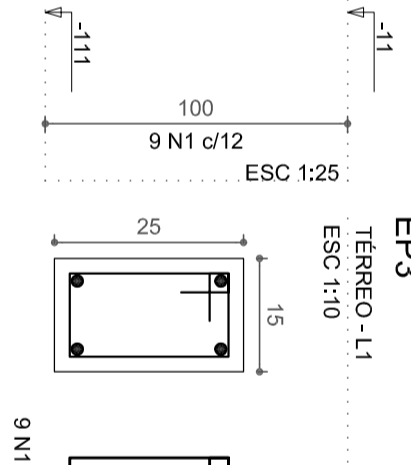
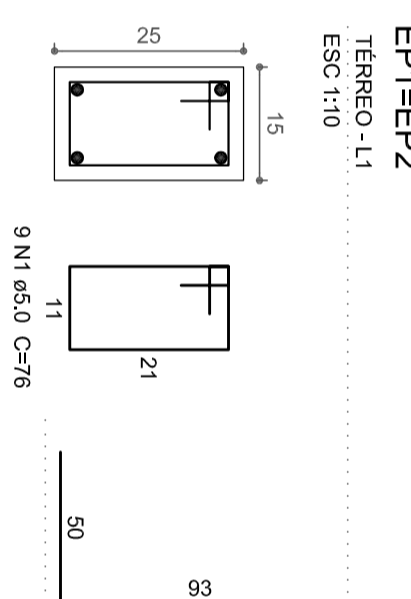
Relação do aço

ACO	N	DIAM (mm)	QUANT	CUNT (cm)	C.TOTAL (cm)
CA50	1	8,0	51	76	3876

Resumo do aço

ACO	DIAM (mm)	C.TOTAL (m)	PESO + 10% (kg)
CA50	8,0	38,8	16,8
<b>PESO TOTAL (kg)</b>			<b>16,8</b>

Volume de concreto (C-20) = 0,32 m³  
Área de forma = 1,98 m²



Relação do aço

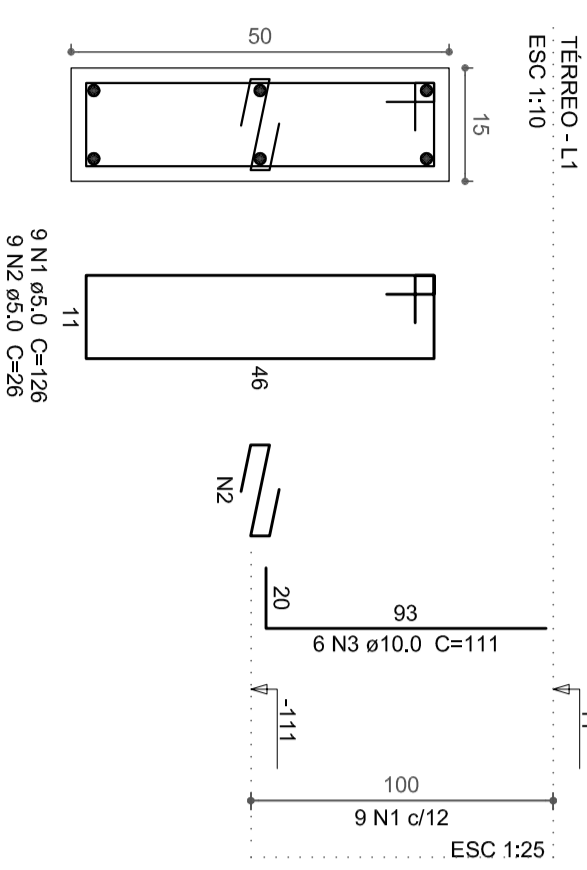
ACO	N	DIAM (mm)	QUANT	CUNT (cm)	C.TOTAL (cm)
CA50	1	5,0	36	76	2736
CA50	2	10,0	8	111	888

Resumo do aço

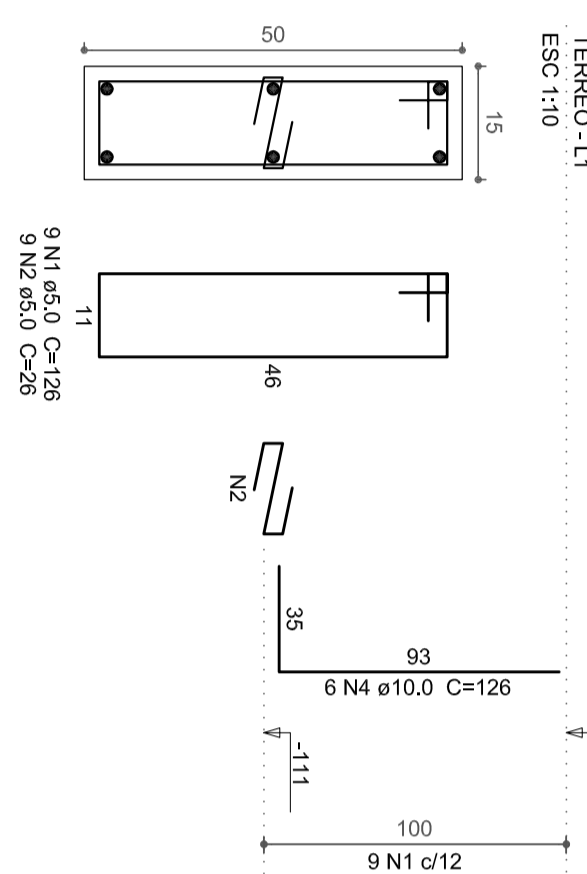
ACO	DIAM (mm)	C.TOTAL (m)	PESO + 10% (kg)
CA50	10,0	20,2	13,7
CA50	5,0	27,4	4,8
<b>PESO TOTAL (kg)</b>			<b>18,5</b>

Volume de concreto (C-20) = 0,15 m³  
Área de forma = 3,2 m²

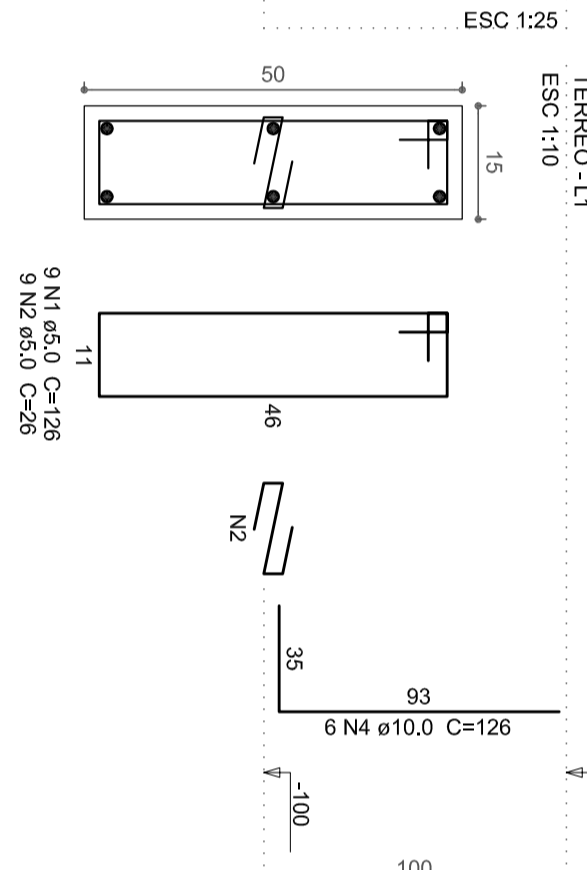
PC1=PC2=PC3



PCA=PC5



PC6



Relação do aço

ACO	N	DIAM (mm)	QUANT	CUNT (cm)	C.TOTAL (cm)
CA60	1	5,0	54	126	6804
CA60	2	5,0	54	26	1404
CA60	3	10,0	18	111	1998
CA60	4	10,0	18	126	2286

Resumo do aço

ACO	DIAM (mm)	C.TOTAL (m)	PESO + 10% (kg)
CA60	10,0	60,427	28,9
CA60	5,0	82,1	13,9
<b>PESO TOTAL (kg)</b>			<b>42,8</b>

Volume de concreto (C-20) = 0,45 m³  
Área de forma = 7,2 m²

**Fck = 20 MPa**

Observações: Qualquer alteração deverá ser autorizada pelos responsáveis dos projetos. Dimensões em metros (m), diferenças entre as cotas e medidas na escala, prevalecem as cotas. É necessário consultar os projetos complementares. Direitos autorais reservados, conforme Lei Federal 5.610/08, ART 7º, Item X e XI, ART 1º, Lei Federal 9580/79 e 5.194/86

**REFORMA E ADEQUAÇÃO DA SEDE DA PREFEITURA DE IOMERÊ/SC**  
RUA JOÃO RECH, CENTRO - IOMERÊ - SC

RESPONSÁVEL PELO PROJETO:	CONTENIDO DA PRONUNÇA:	REFERENCIA:
Engº Civil Dielson Ramos Giesempp CREASC nº 68.094-5	ARMAÇÃO DAS SAPATAS E PILARES ARRANQUE COBERTURAS COMP.	PROJETO ESTRUTURAL (exclusivo)
ÁREA TOTAL:	ESCALAS:	TIPOLOGIA
2.491,01 m²	INDICADAS	Única
PROPRIETÁRIO:	DATA:	DESENHO:
MUNICÍPIO DE IOMERÊ	08/19	Dalison