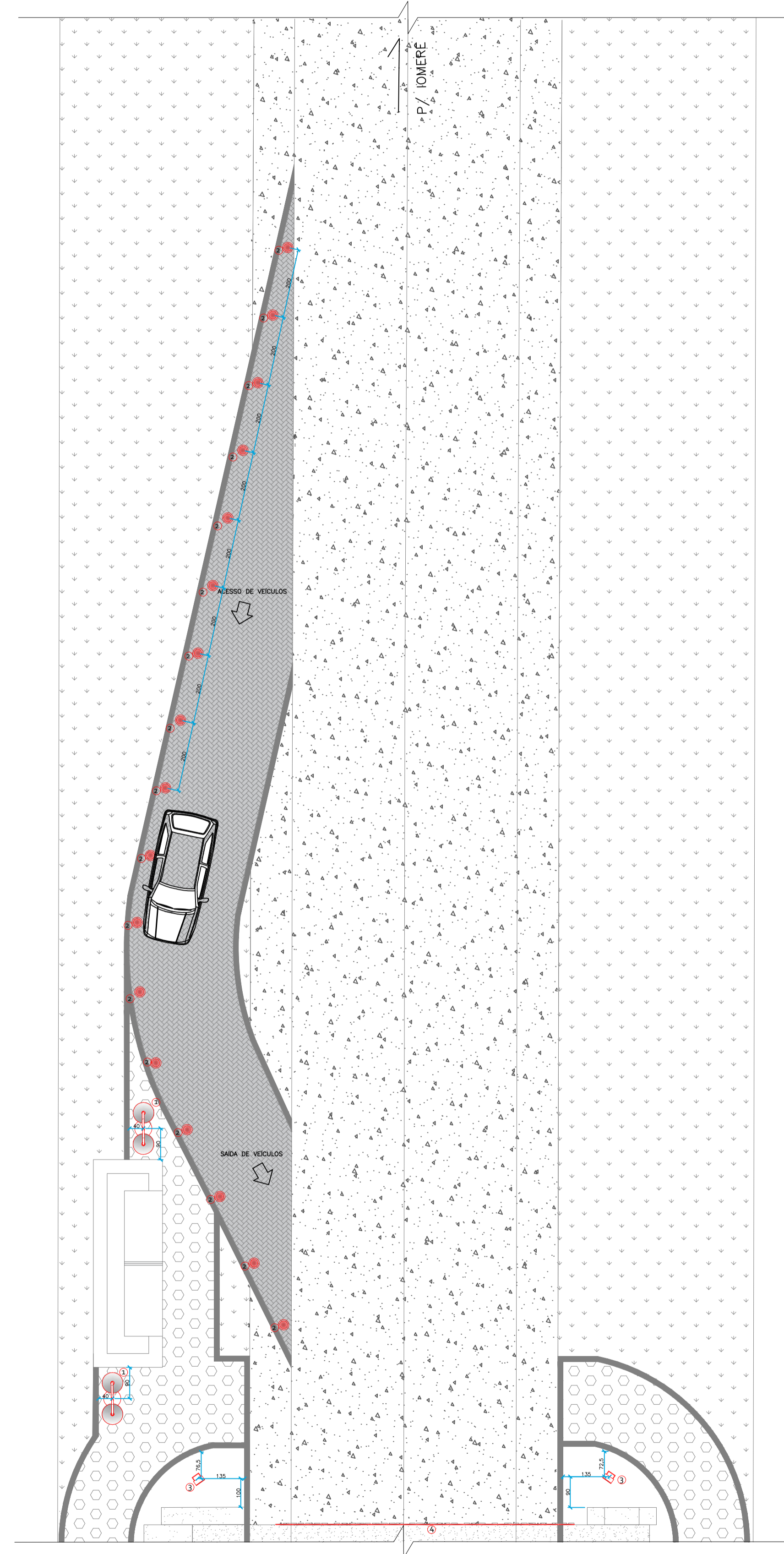
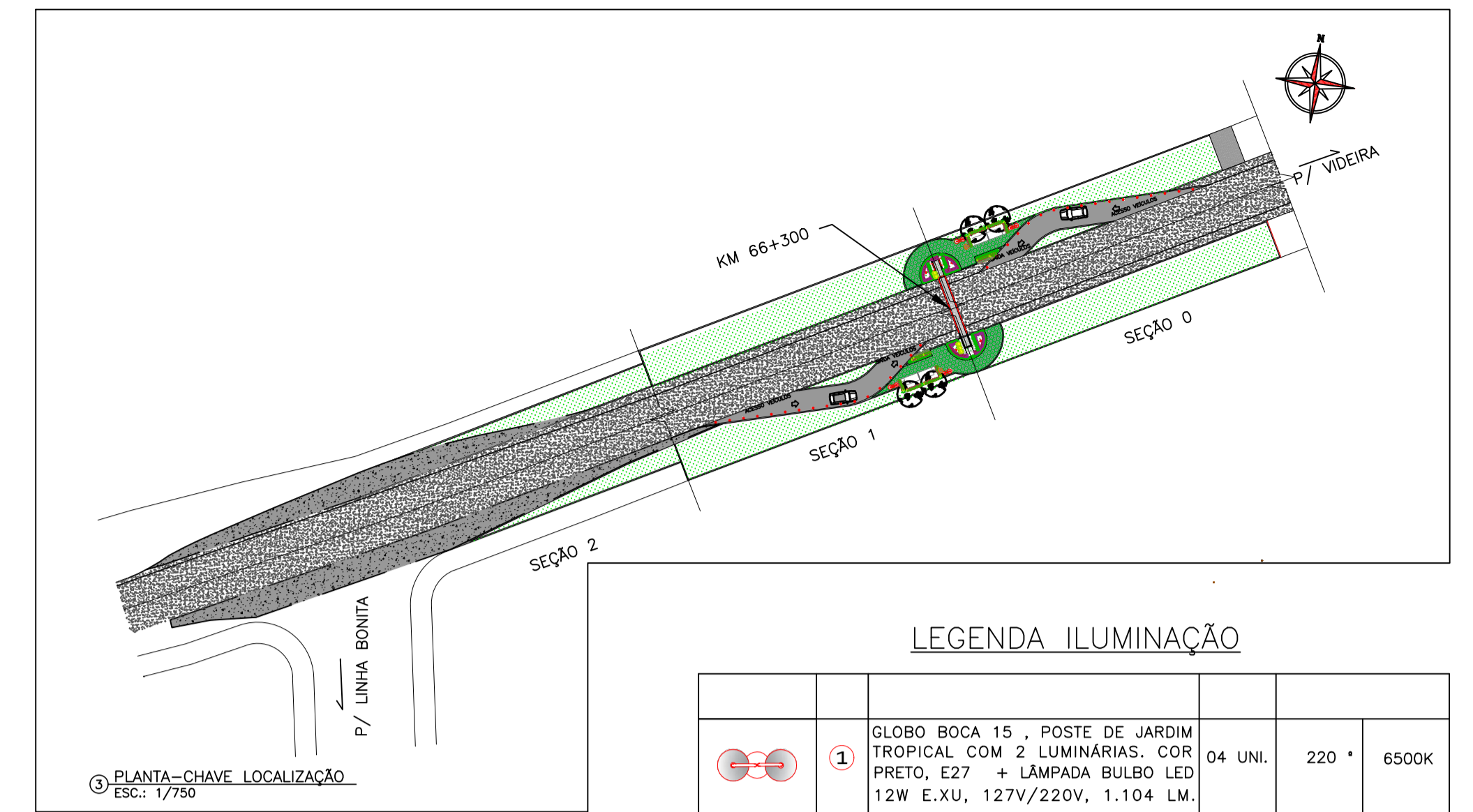
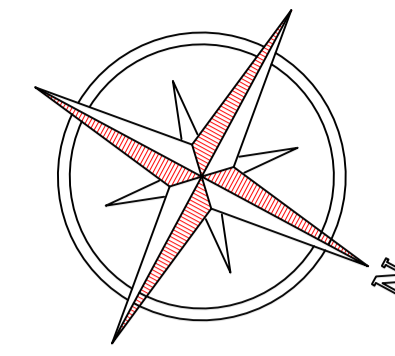


1 PLANTA BAIXA LUMINOTÉCNICA  
SEÇÃO 0  
ESC.: 1/100



2 PLANTA BAIXA LUMINOTÉCNICA  
SEÇÃO 1  
ESC.: 1/100



3 PLANTA-CHAVE LOCALIZAÇÃO  
ESC.: 1/750

### LEGENDA ILUMINAÇÃO

	1	GLOBO BOCA 15, POSTE DE JARDIM TROPICAL COM 2 LUMINÁRIAS, COR PRETO, E27 + LÂMPADA BULBO LED 12W E.X.U, 127V/220V, 1.104 LM.	04 UNI.	220 *	6500K
	2	LUMINÁRIA DE EMBUTIR NO SOLO COM GRADE NA COR PRETA D:138MM, E27 + LÂMPADA PAR38 15W E.X.U, 127V/220V, 1.350 LM.	34 UNI.	35 *	6500K
	3	-REFLETOR DE LED 50W IP65 BIVOLT, FABRICADO EM ALUMÍNIO. -POTÊNCIA: 50W -TENSÃO: BIVOLT -FREQUÊNCIA: 50/60Hz	04 UNI.	120 *	6000K
	4	-FITA DE LED SMD5050, COM 60 LEDS POR METRO LINEAR COM COBERTURA DE SILICONE, CLASSE IP 65. POTÊNCIA: 14,4W/M -TENSÃO: BIVOLT	30 ML	110 *	5000K +/-5%

#### NOTAS GERAIS:

- Devem ser escolhidos itens com especificações iguais ou similares que dêem o mesmo resultado final.
- As luminárias de CÓD. 02 devem ser instaladas a uma distância de 5cm do meio-fio, bem como, deve ser respeitada a distância aproximada de 200cm entre cada uma.
- O letreiro será composto por letras "CAIXA", sendo que a iluminação deverá ser instalada atrás de cada uma das letras.

#### NOTAS GERAIS

1. DIVERGÊNCIAS ENTRE COTAS E ESCALAS, SEMPRE PREVALECERÃO AS COTAS.
2. PARA QUALQUER ALTERAÇÃO CONSULTAR PROFISSIONAL RESPONSÁVEL PELO PROJETO.
3. PARA EXECUÇÃO DA COBERTURA E ESCADA CONSULTAR PROFISSIONAL RESPONSÁVEL.

RESERVADO À PREFEITURA OU ÓRGÃO RESPONSÁVEL.

#### ASSINATURAS

PROPRIETÁRIO  
PREFEITURA MUNICIPAL DE IOMERE  
CNPJ: 01.612.744/0001-20

RESP. TÉCNICA PROJETO  
ELISANDRA MARA BARETTA  
Arquiteta e Urbanista - CAU A153145-0

ELISANDRA MARA BARETTA  
ARQUITETURA E INTERIORES

LUMINOTÉCNICO  
PRANCHA  
LUM - 01/01

Rua Antônio Mendes | 25 | Cidade Alta | Videira SC  
49 9 9935-7617 | elisbaretta.aria@gmail.com

CLIENTE PREFEITURA MUNICIPAL DE IOMERE	AUTOR DO PROJETO ELISANDRA MARA BARETTA			
LOCAL SC 355 - KM 66+300 - IOMERE/SC	DISCRIMINAÇÃO PLANTA BAIXA SEÇÃO "0" PLANTA BAIXA SEÇÃO "1"			
OBRA PORTICO MUNICIPAL COM ÁREAS DE ESTAR				
ÁREA A CONSTRUIR APROX. 236,00m <sup>2</sup>	ESCALA INICADA	GRAFICAÇÃO ELISANDRA MARA BARETTA	UNIDADE DE MEDIDA CENTÍMETROS	DATA JUNHO/2019