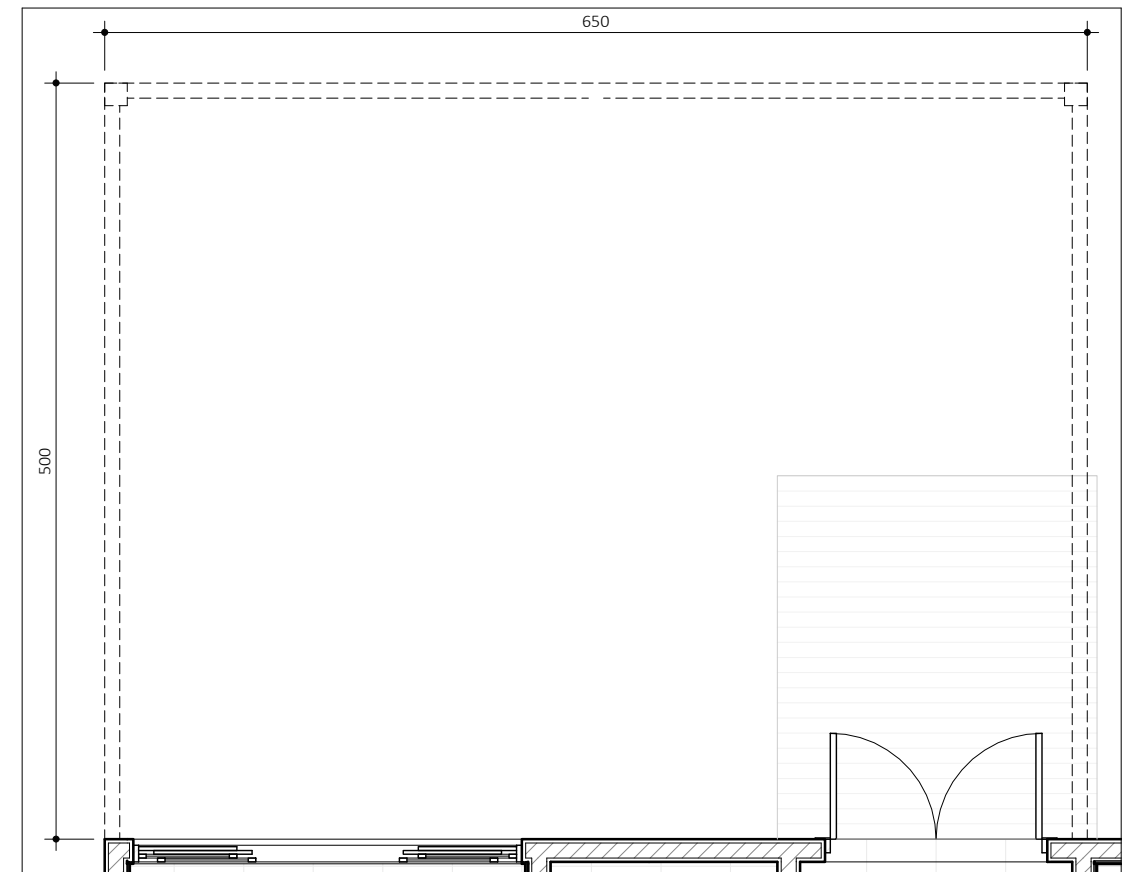



1 EXECUTIVO - ANOTAÇÕES  
ESCALA 1:50

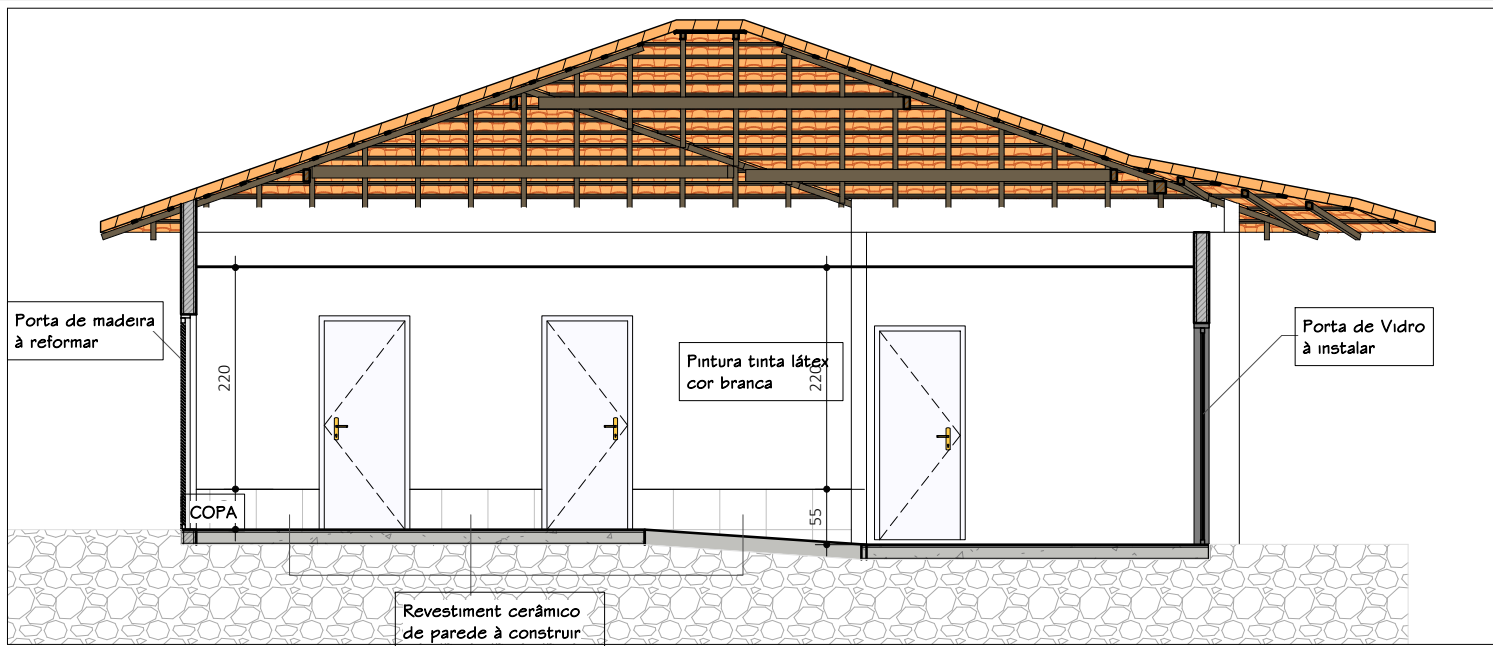
### Tabela de ambiente

Nome	Área	Perímetro	Acabamento do piso	Acabamento da parede
SALA ATENDIMENTO ODONTOLÓGICO	15,35 m <sup>2</sup>	16,10 m	Cerâmica à construir	Cerâmica/Pintura Epoxi
SALA ATENDIMENTO MÉDICO	16,09 m <sup>2</sup>	16,40 m	Cerâmica à construir	Cerâmica/Pintura Epoxi
COPA/REUNIÃO	23,50 m <sup>2</sup>	21,60 m	Cerâmica à construir	Cerâmica/Pintura Látex
DEPÓSITO	1,35 m <sup>2</sup>	4,80 m	Cerâmica Existente	Cerâmica Existente
DEPÓSITO	2,25 m <sup>2</sup>	6,00 m	Cerâmica Existente	Cerâmica Existente
B.W.C FEM. ACESSÍVEL	4,52 m <sup>2</sup>	8,75 m	Cerâmica à construir	Cerâmica Existente
B.W.C. MASC.	2,99 m <sup>2</sup>	7,00 m	Cerâmica à construir	Cerâmica Existente
MEDICAMENTOS	14,91 m <sup>2</sup>	15,50 m	Cerâmica à construir	Pintura Látex
SALA DE ESPERA	14,64 m <sup>2</sup>	17,30 m	Cerâmica à construir	Pintura Látex
CIRCULAÇÃO	11,93 m <sup>2</sup>	16,90 m	Cerâmica à construir	Cerâmica/Pintura Látex

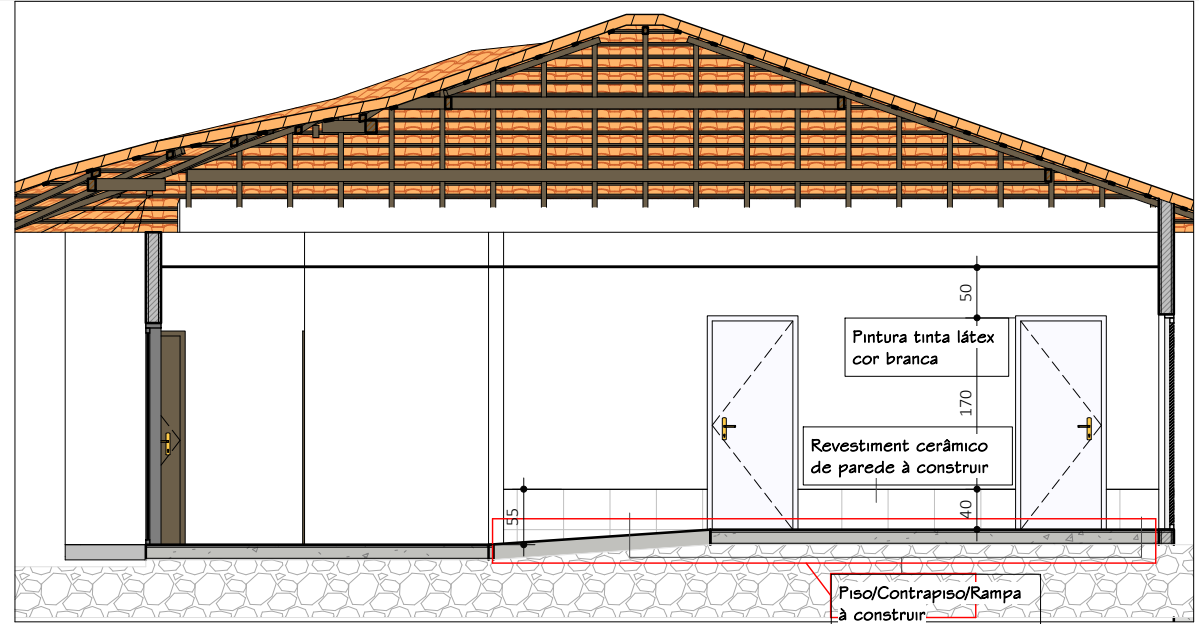


2 TOLDO  
ESCALA 1:50

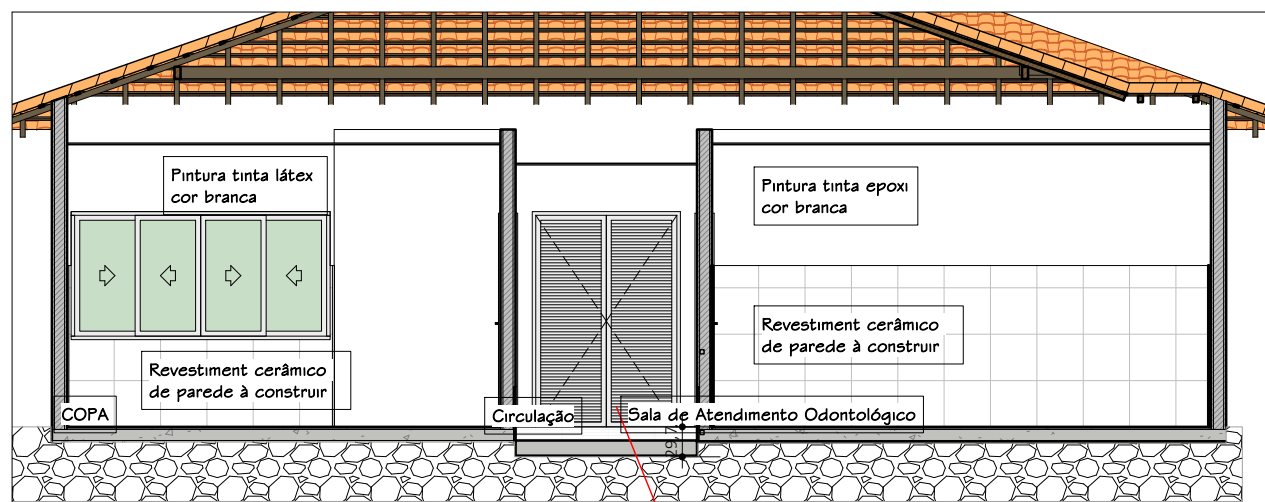
	<b>PROJETO</b> <b>REFORMA POSTO DE SAÚDE</b> <b>BOM SUCESSO - IOMERÊ/SC</b>	MORGANA LUCI GRANDO ENG. CIVIL CREA/SC 144.319-4	LUCIANO PAGANINI PREFEITURA MUNICIPAL DE IOMERE
	PLANTA BAIXA EXECUTIVA COM ANOTAÇÕES PLANTA BAIXA - LOCAÇÃO DO TOLDO TABELA DE AMBIENTES	ESCALA 1:50 DATA 28/03/2020 VISTO DE APROVAÇÃO	<b>01/02</b>
ÁREA DE REFORMA 120,68m <sup>2</sup>			



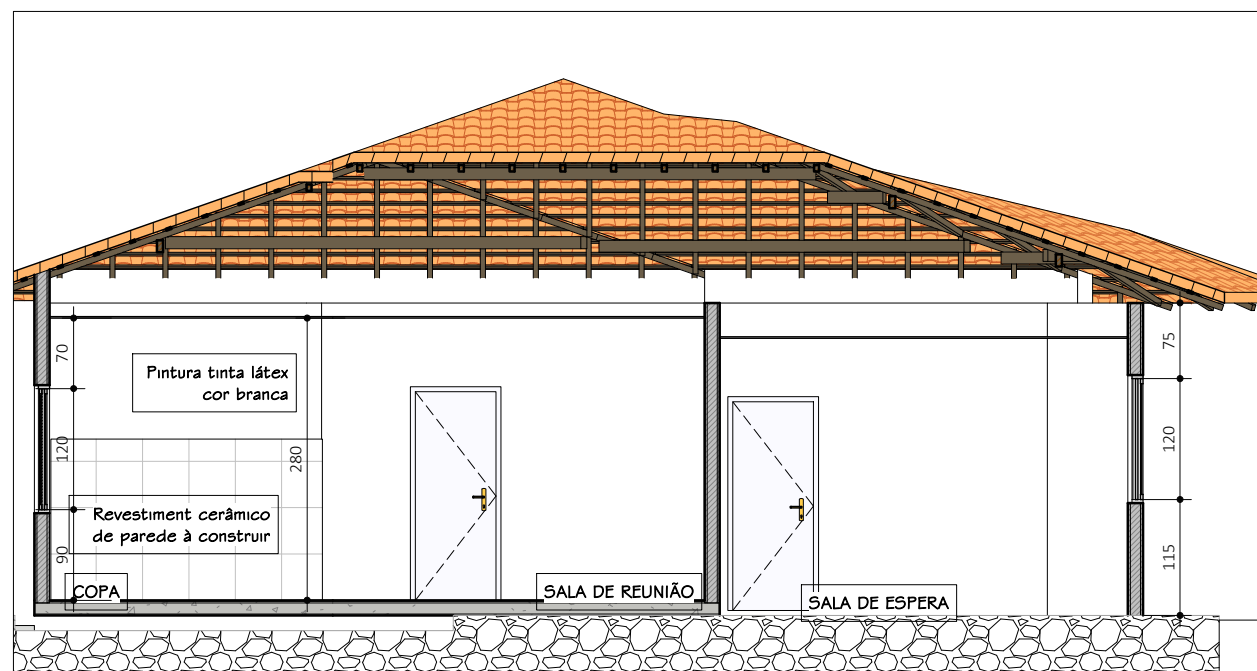
1 Corte A  
ESCALA 1:75



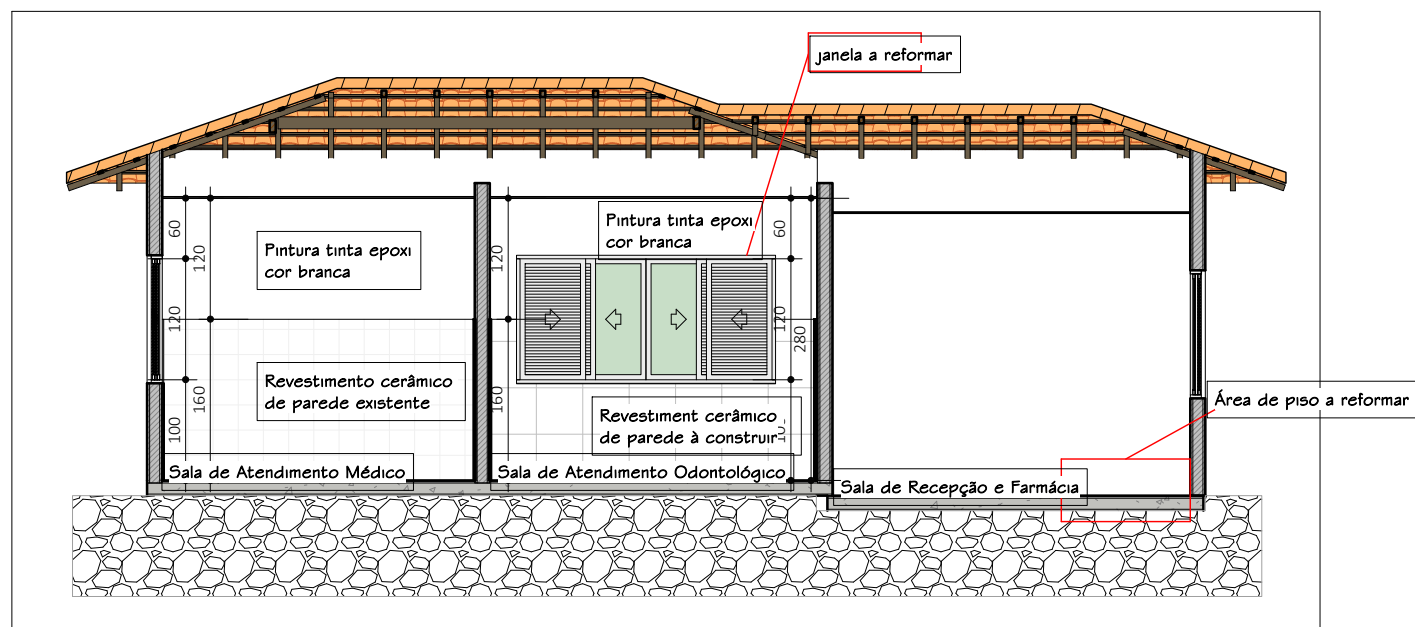
2 Detalhe Circulação - esquerda  
ESCALA 1:75




3 Detalhe Copa/Sala de Atendimento Odontológico  
ESCALA 1:75



4 Detalhe Sala de Reunião e Copa  
ESCALA 1:75



5 Detalhe Salas de Atendimento  
ESCALA 1:75

	<p>PROJETO REFORMA POSTO DE SAÚDE BOM SUCESSO - IOMERÊ/SC</p>	<p>MORGANA LUCI GRANDO ENG. CIVIL CREA/SC 144.319-4</p>	<p>LUCIANO PAGANINI PREFEITURA MUNICIPAL DE IOMERE</p>
	<p>CIRCULAÇÃO DIREITA CIRCULAÇÃO ESQUERDA COPA/SALA DE ATENDIMENTO SALA DE REUNIÃO E COPA SALAS DE ATENDIMENTO</p>	<p>ESCALA 1:50 DATA 28/03/2020 VISTO DE APROVAÇÃO</p>	<p>ARQUITETÔNICO</p>
<p>ÁREA DE REFORMA 120,68m<sup>2</sup></p>	<p>02/02</p>		