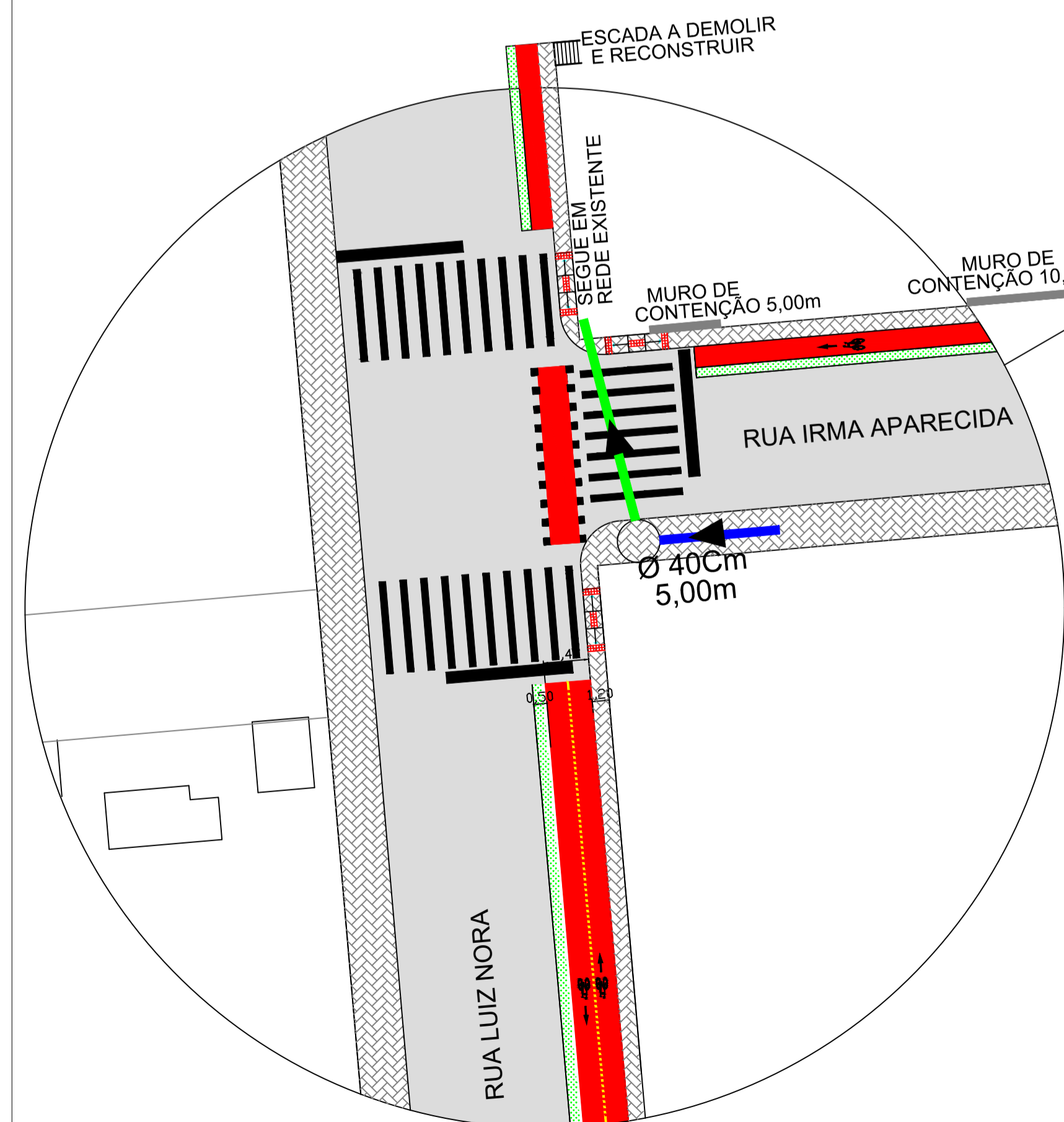
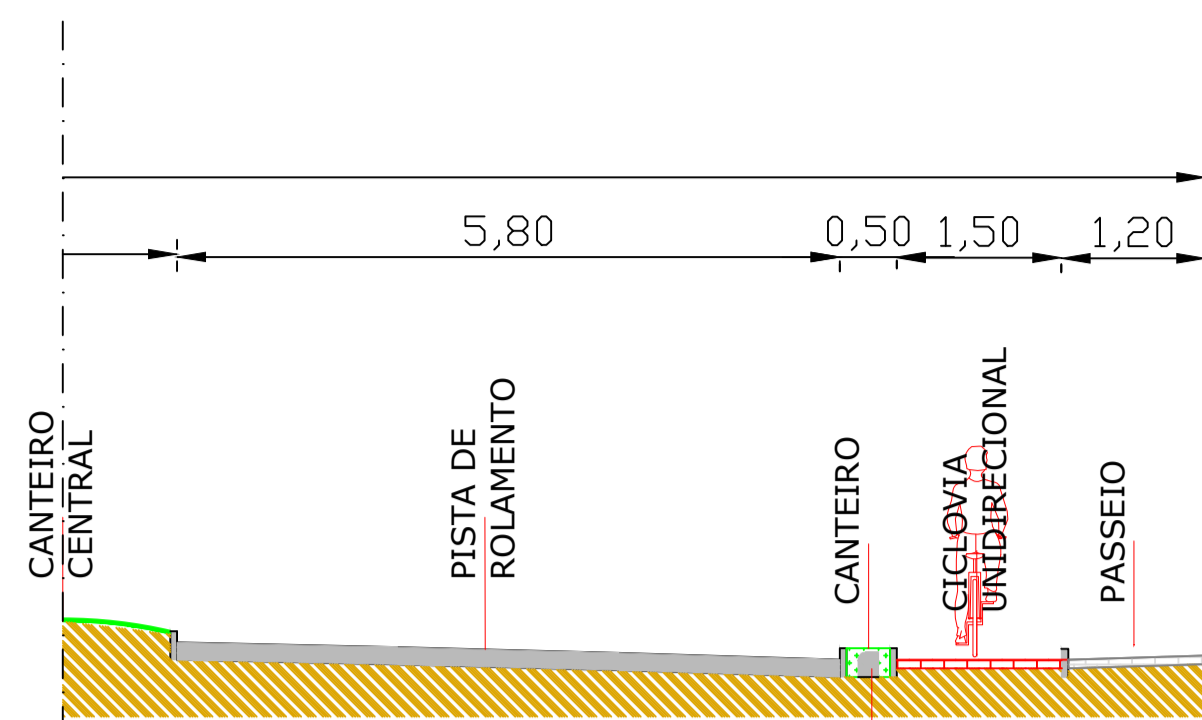


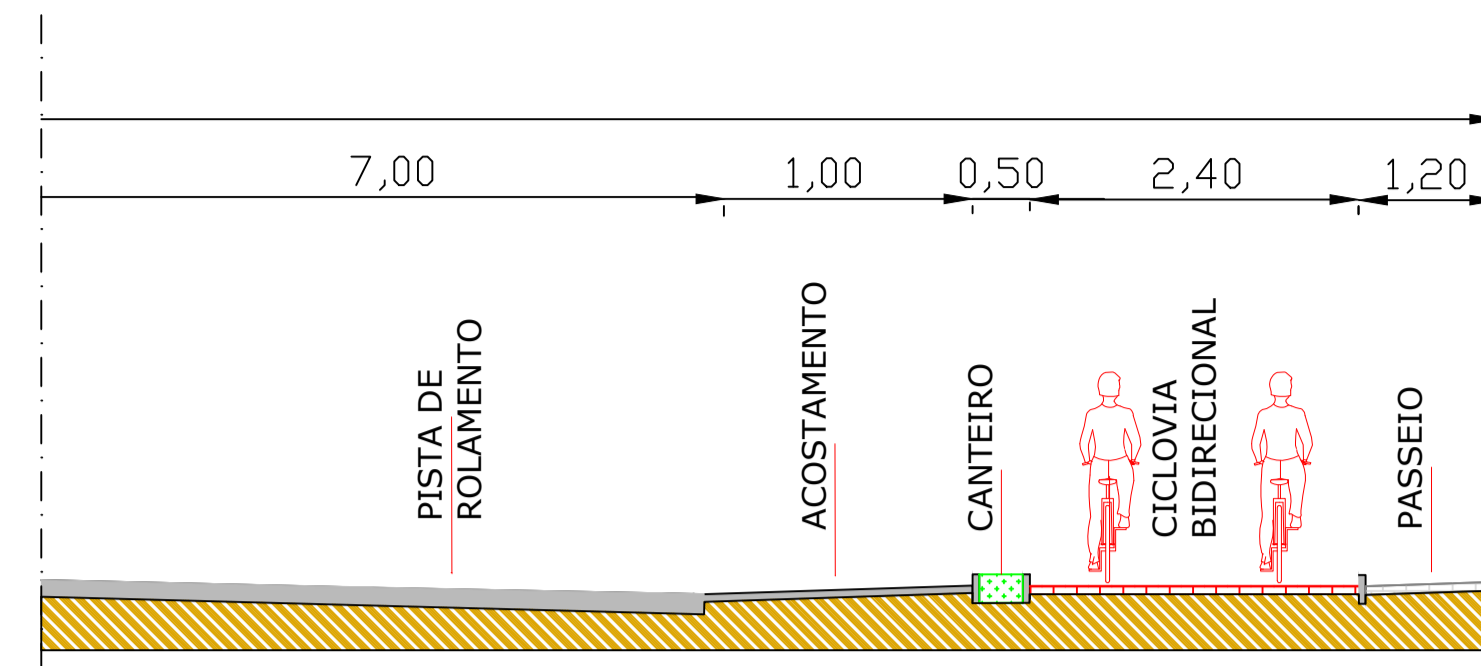
CICLOVIA UNIDIRECIONAL
SEM ESC.



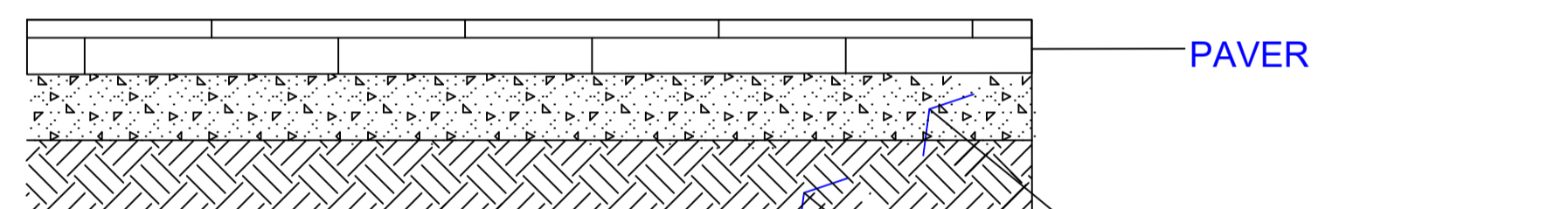
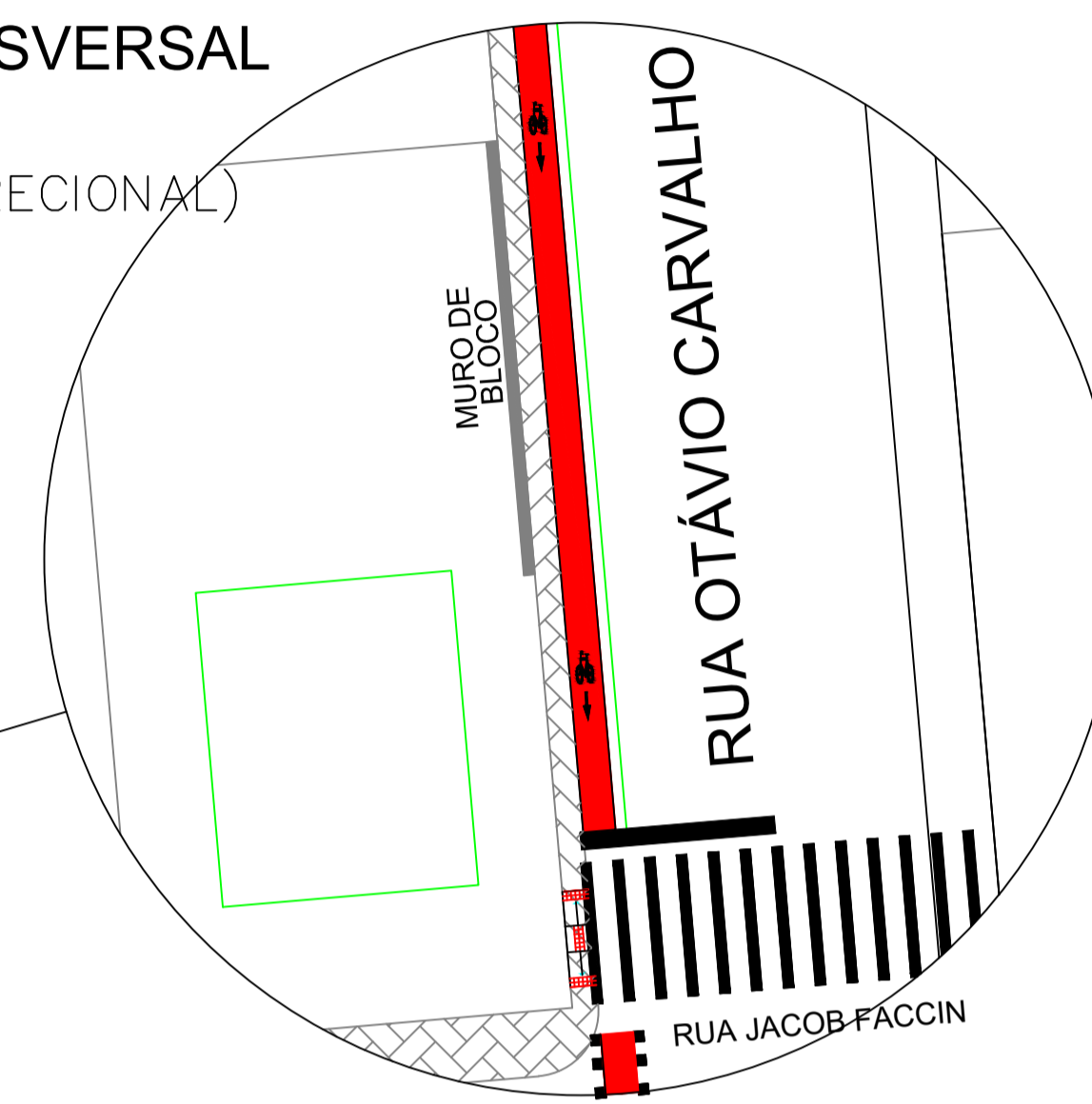
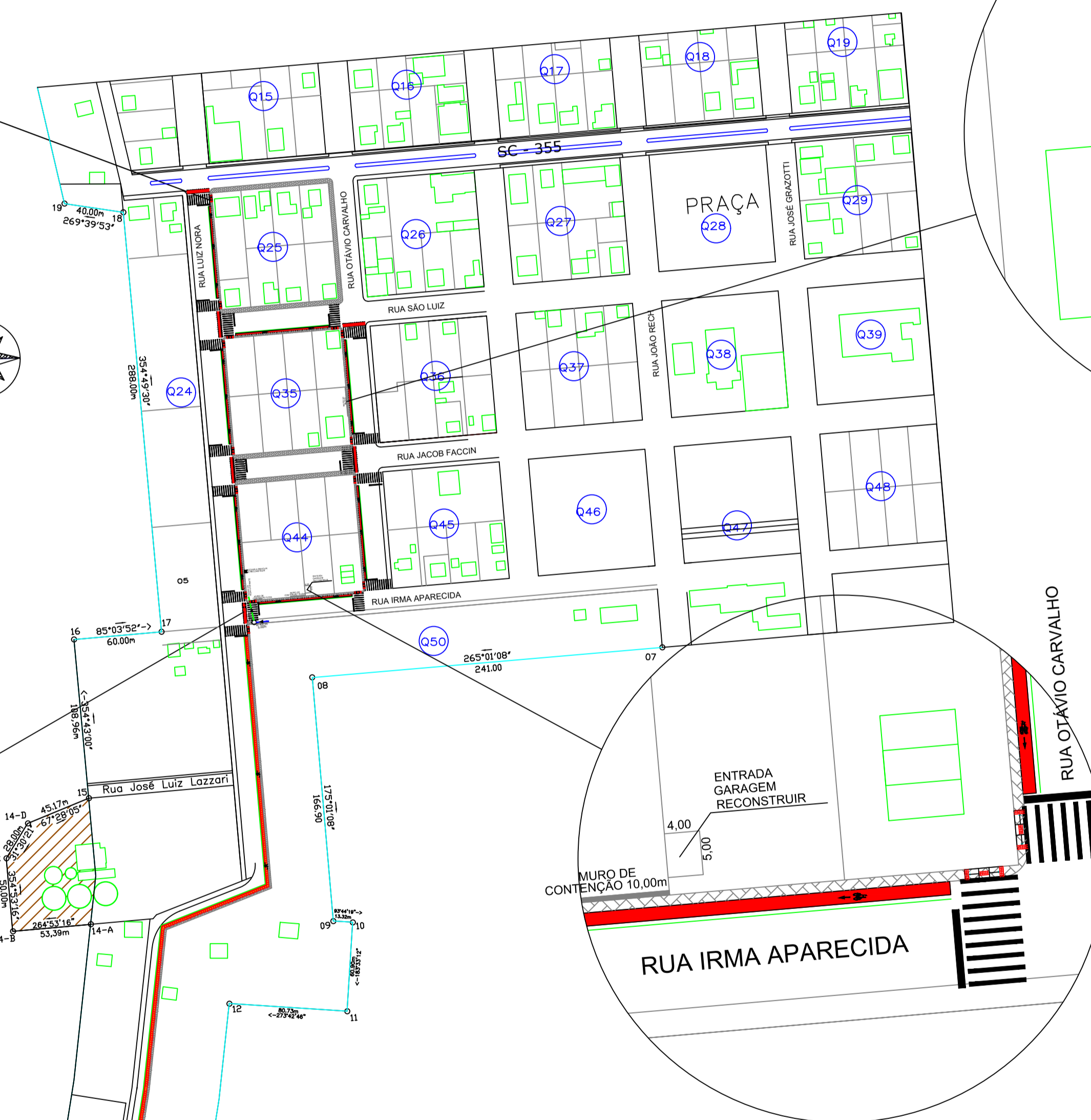
CICLOVIA BIDIRECIONAL
SEM ESC.



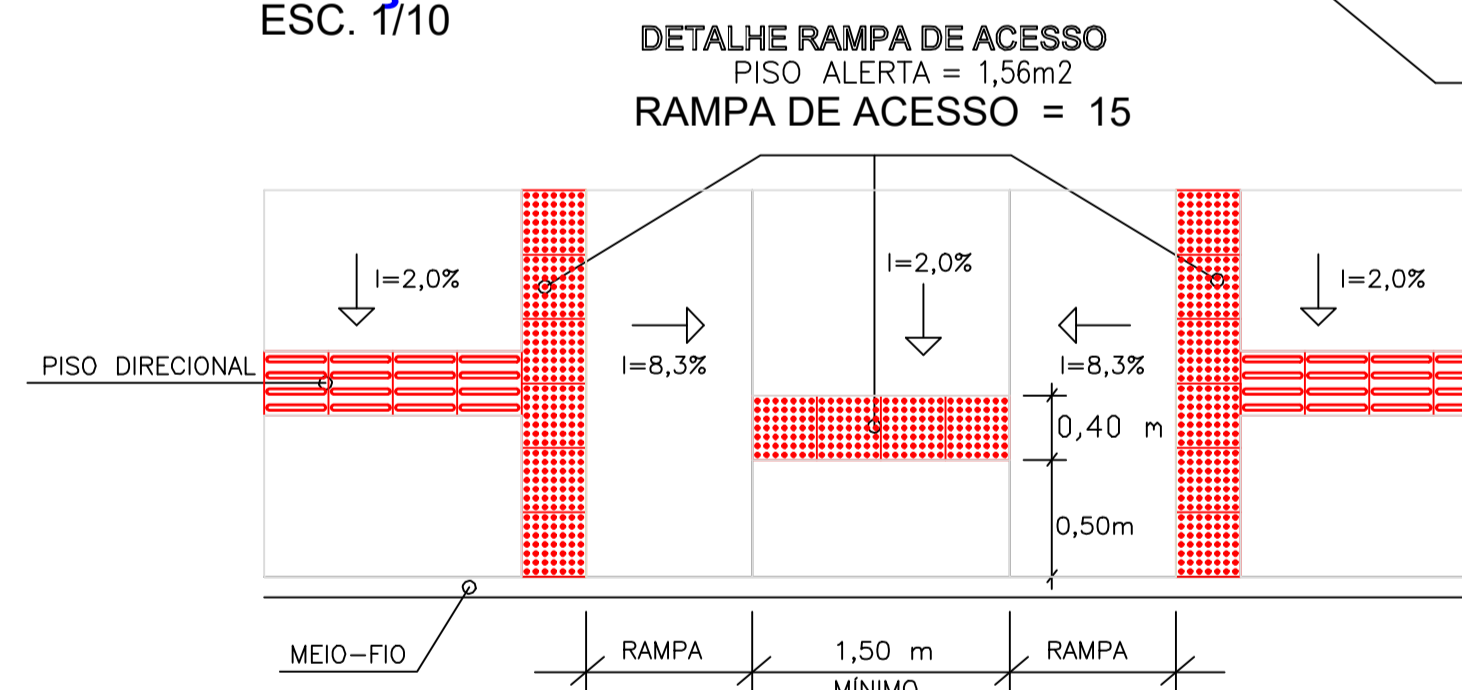
PERFIL TRANSVERSAL
SEM ESC.
RUA LUZ NORA E OUTRAS
CICLOVIA (UNIDIRECIONAL)



PERFIL TRANSVERSAL
SEM ESC.
RUA LUZ NORA
CICLOVIA (BIDIRECIONAL)



SEÇÃO TIPO
ESC. 1/10



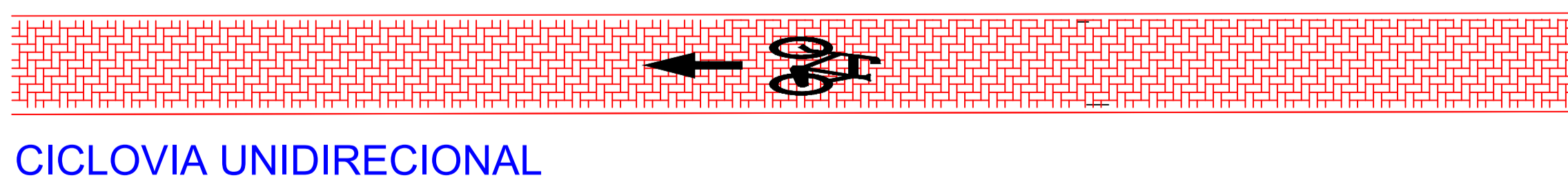
ESTATISTICA CICLOVIA

RUA LUZ NORA E OUTRAS	
EXTENSÃO	620,00m
CICLOVIA UNIDIRECIONAL	1,50m
AREA A EXECUTAR	930,00m ²
RUA LUZ NORA	
EXTENSÃO	600,00m
CICLOVIA BIDIRECIONAL	2,40m
AREA A EXECUTAR	1.440,00m ²
EXTENSÃO TOTAL CICLOVIA	1.220,00m
AREA TOTAL A EXECUTAR	2.370,00m ²

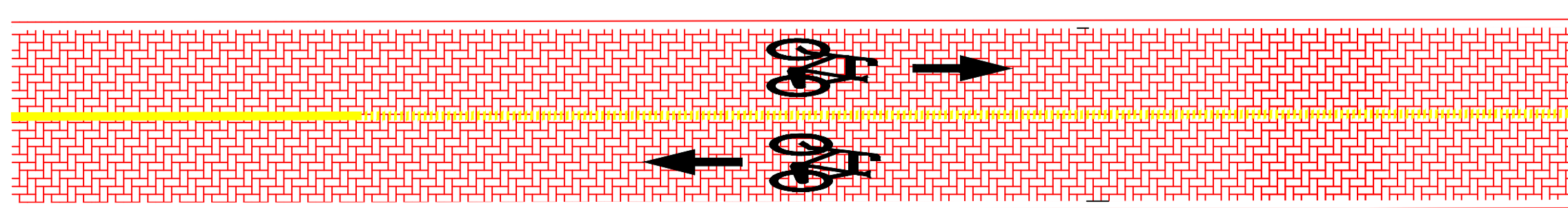
- CICLOVIA UNIDIRECIONAL
EXTENSÃO A EXECUTAR 620,00m
LARGURA 1,50m
- CICLOVIA BIDIRECIONAL
EXTENSÃO A EXECUTAR 600,00m
LARGURA 2,40m

LEGENDA DE PROJETO

- TRAJETO CICLOVIÁRIO
- SETA INDICATIVA DE FLUXO
- PICTOGRAMA BICICLETA
- DIVISÃO DE PISTA



CICLOVIA UNIDIRECIONAL



CICLOVIA BIDIRECIONAL

DIREITOS AUTORAIS RESERVADOS
ALTERAÇÕES DO PROJETO SOMENTE PODERÃO SER EFETUADAS MEDIANTE AUTORIZAÇÃO DO PROJETISTA

TÍTULO	PROJETO BÁSICO MOBILIDADE URBANA	PRANCHA	01
REFERÊNCIA	IMPLANTAÇÃO GERAL SEÇÃO TIPO DETALHES	PROPRIETÁRIO	MUNICÍPIO DE IOMERÊ CNPJ. 01.612.744/0001-20
PROPRIETÁRIO	Douglas F. De Mello Presidente	ASSINATURA	
RESPONSÁVEL TÉCNICO	RONALDO REGALIN ENG. CIVIL - CREA/SC 36714-0	ASSINATURA	
DESENHO	R.R	ESCALA	1/2500
DATA	JANEIRO/2022	PREFEITURA	

Av. Manoel Roque, 99
Videira - SC
Fone 5860255