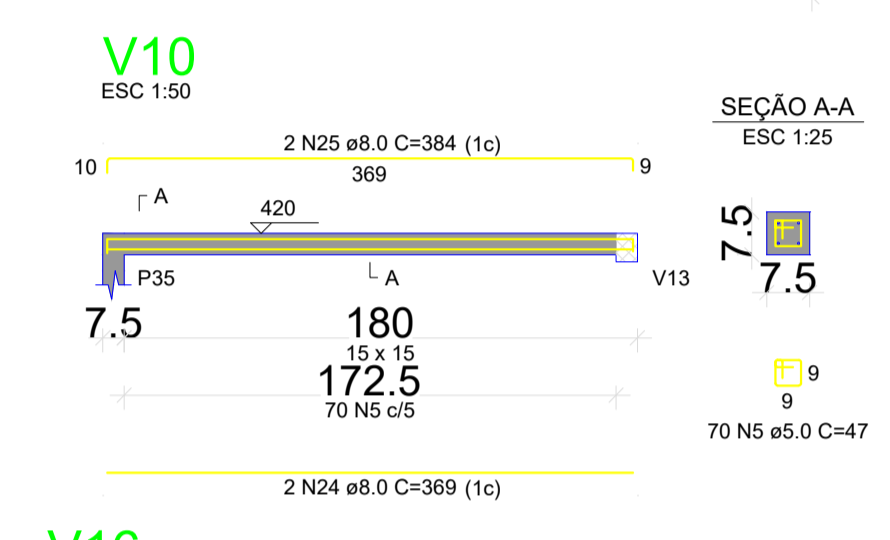
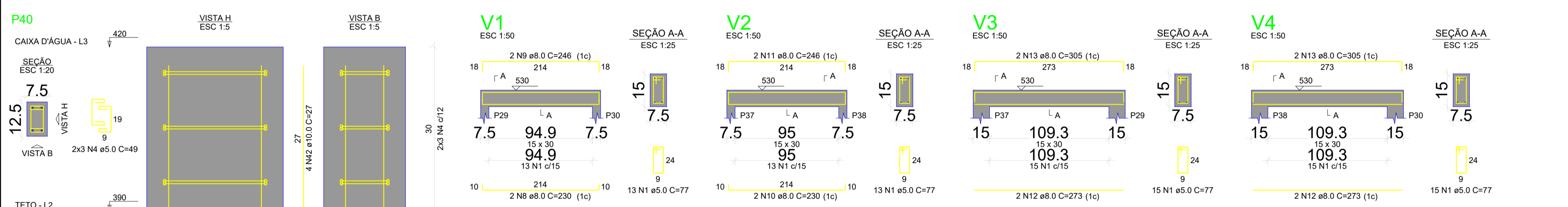


RELAÇÃO DO AÇO

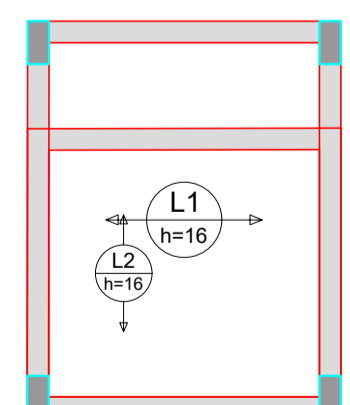
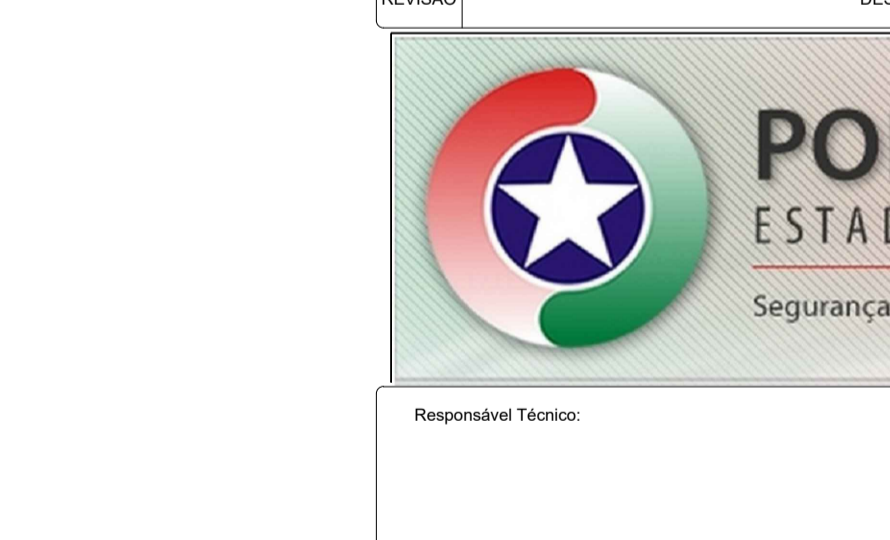
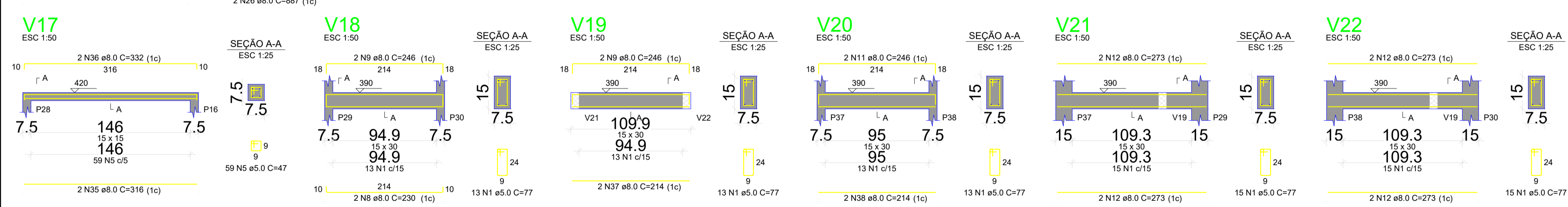
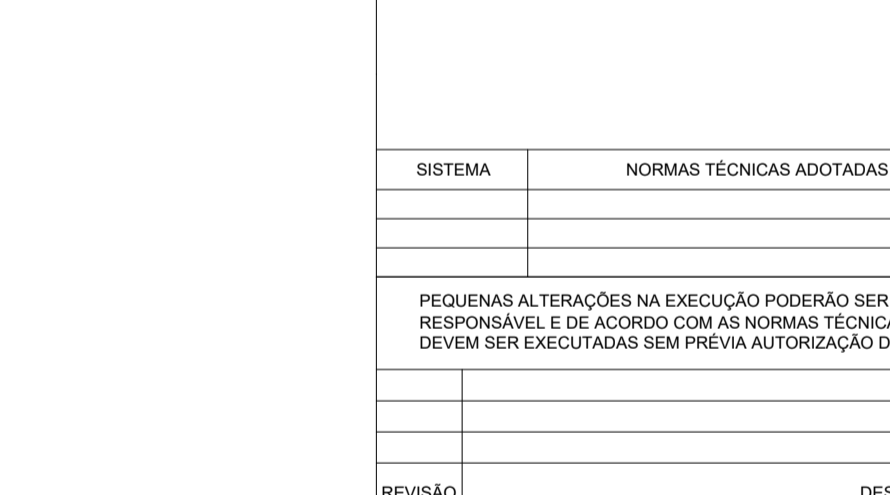
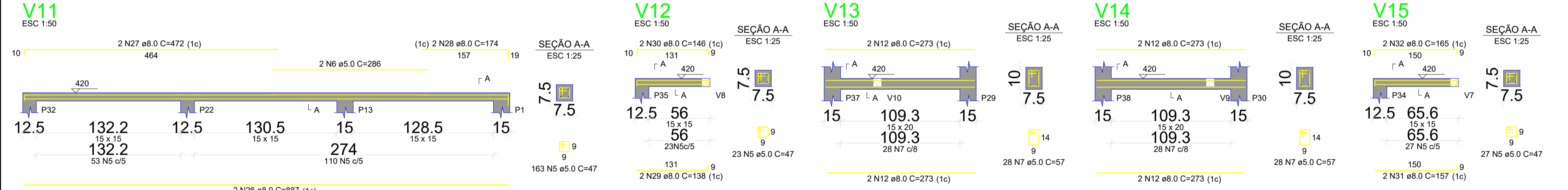
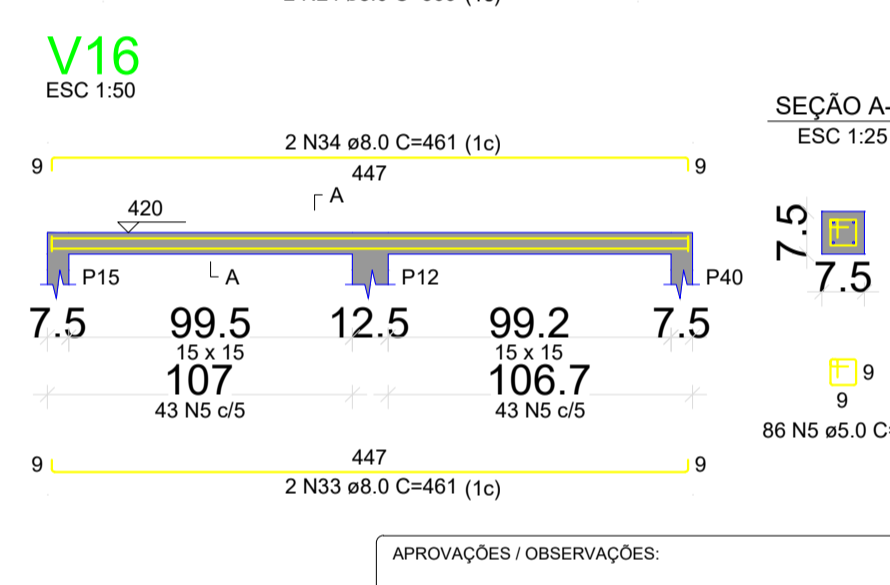
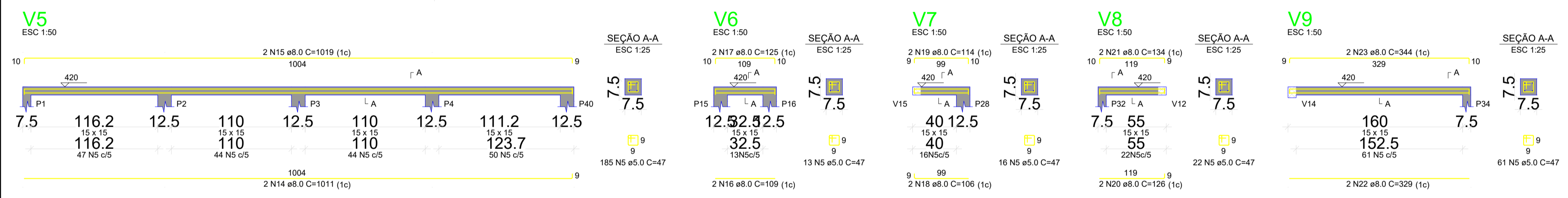
CAIXA	N	DIAM (mm)	QUANT	C.UNIT (cm)	C.TOTAL (cm)
CA80	1	8.0	223	77	17171
CA80	2	5.0	32	54	1728
CA80	3	5.0	155	67	10385
CA80	4	5.0	59	49	2450
CA80	5	5.0	725	47	34075
CA80	6	5.0	2	286	572
CA80	7	8.0	86	57	3192
CA80	8	8.0	4	230	920
CA80	9	8.0	246	1476	35916
CA80	10	8.0	6	245	1470
CA80	11	8.0	4	245	984
CA80	12	8.0	26	273	5460
CA80	13	8.0	309	226	69858
CA80	14	8.0	1011	2022	204222
CA80	15	8.0	1019	2038	208382
CA80	16	8.0	109	218	23762
CA80	17	8.0	125	250	31250
CA80	18	8.0	106	212	22472
CA80	19	8.0	230	460	105800
CA80	20	8.0	126	252	31752
CA80	21	8.0	134	268	35912
CA80	22	8.0	309	618	191118
CA80	23	8.0	344	688	236672
CA80	24	8.0	369	738	271122
CA80	25	8.0	304	608	184832
CA80	26	8.0	897	1794	160818
CA80	27	8.0	472	944	445632
CA80	28	8.0	138	276	38016
CA80	29	8.0	146	292	42592
CA80	30	8.0	305	610	186010
CA80	31	8.0	337	674	227018
CA80	32	8.0	165	330	54450
CA80	33	8.0	481	962	462102
CA80	34	8.0	114	228	25992
CA80	35	8.0	316	632	199712
CA80	36	8.0	332	664	220672
CA80	37	8.0	414	828	340716
CA80	38	8.0	214	428	91512
CA80	39	10.0	58	117	7546
CA80	40	10.0	8	125	1000
CA80	41	10.0	16	247	3952
CA80	42	10.0	4	27	108



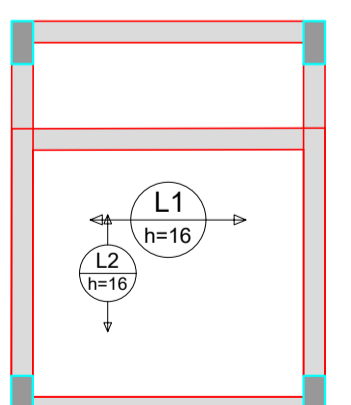
RESUMO DO AÇO

CAIXA	DIAM (mm)	C.TOTAL (m)	PESO + 10% (kg)
CA50	8.0	271.3	117.8
CA50	10.0	130.1	88.2
CA60	5.0	695.7	118
PESO TOTAL			324
CA50		208	
CARR		118	

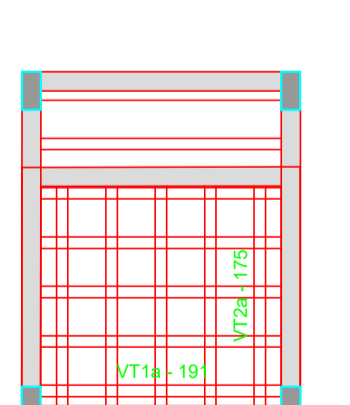
Volume de concreto (C-30) = 3.55 m³
Área de forma = 65.03 m²



Armação positiva das lajes do pavimento Caixa d'água (Eixo X)
escala 1:50



Armação positiva das lajes do pavimento Caixa d'água (Eixo Y)
escala 1:50



Planta de vigotas pré-moldadas
escala 1:50

APROVAÇÕES / OBSERVAÇÕES:

SISTEMA	NORMAS TÉCNICAS ADOTADAS	SISTEMA	NORMAS TÉCNICAS ADOTADAS

PEQUENAS ALTERAÇÕES NA EXECUÇÃO PODERÃO SER FEITAS COM AUTORIZAÇÃO E SUPERVISÃO DO ENGENHEIRO FISCAL RESPONSÁVEL E DE ACORDO COM AS NORMAS TÉCNICAS APLICÁVEIS. TODAS MUDANÇAS DIMENSIONAIS DE PORTE NÃO DEVEM SER EXECUTADAS SEM PRÉVIA AUTORIZAÇÃO DO PROJETISTA



POLÍCIA MILITAR

ESTADO DE SANTA CATARINA

Segurança. Por pessoas do bem, para o bem das pessoas.

Responsável Técnico:	Proprietário:
DIONATAN ALBERTON CREA-SC. 177.369-9 Engenheiro Civil	FUNDO DE MELHORIA DA POLÍCIA MILITAR CNPJ: 13.925.994/0001-07

OBRA: **Construção da Novo Grupamento da PMSC em Iomerê**
Rua Luiz Nora, Centro, Iomerê/SC.

TIPO DE PROJETO: Projeto Estrutural	FASE DO PROJETO: APROVAÇÃO
DESCRIÇÃO DA FOLHA: DETALHAMENTO	FOLHA: 11 de 11
ESCALA: Indicada	DATA: Junho/2022
DESENHISTA: 3º Sgt Alberton	ARQUIVO PROJETO: Estrutural PPGPMSC Iomerê.dwg
PROJETO:	APROVAÇÃO: