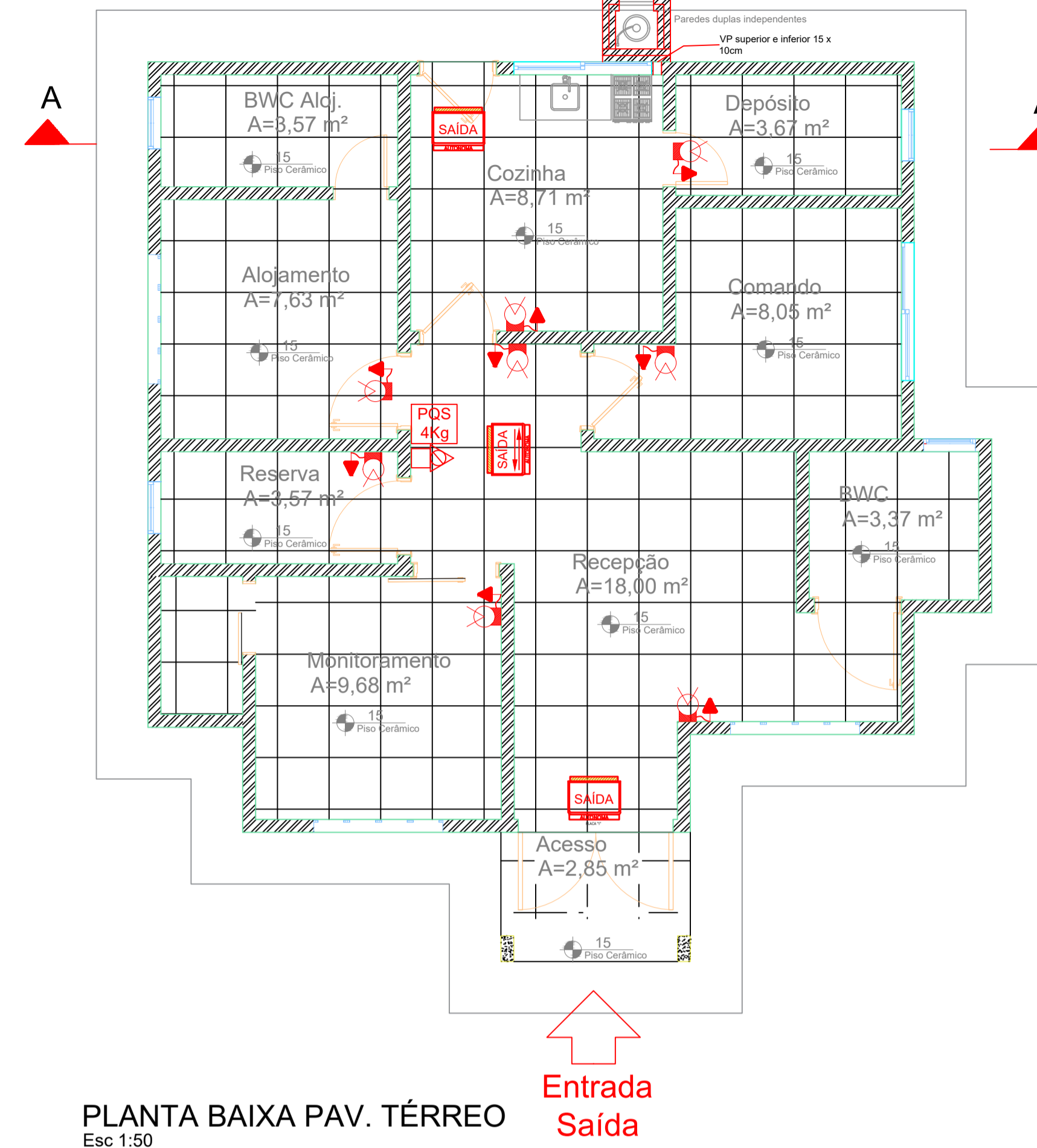
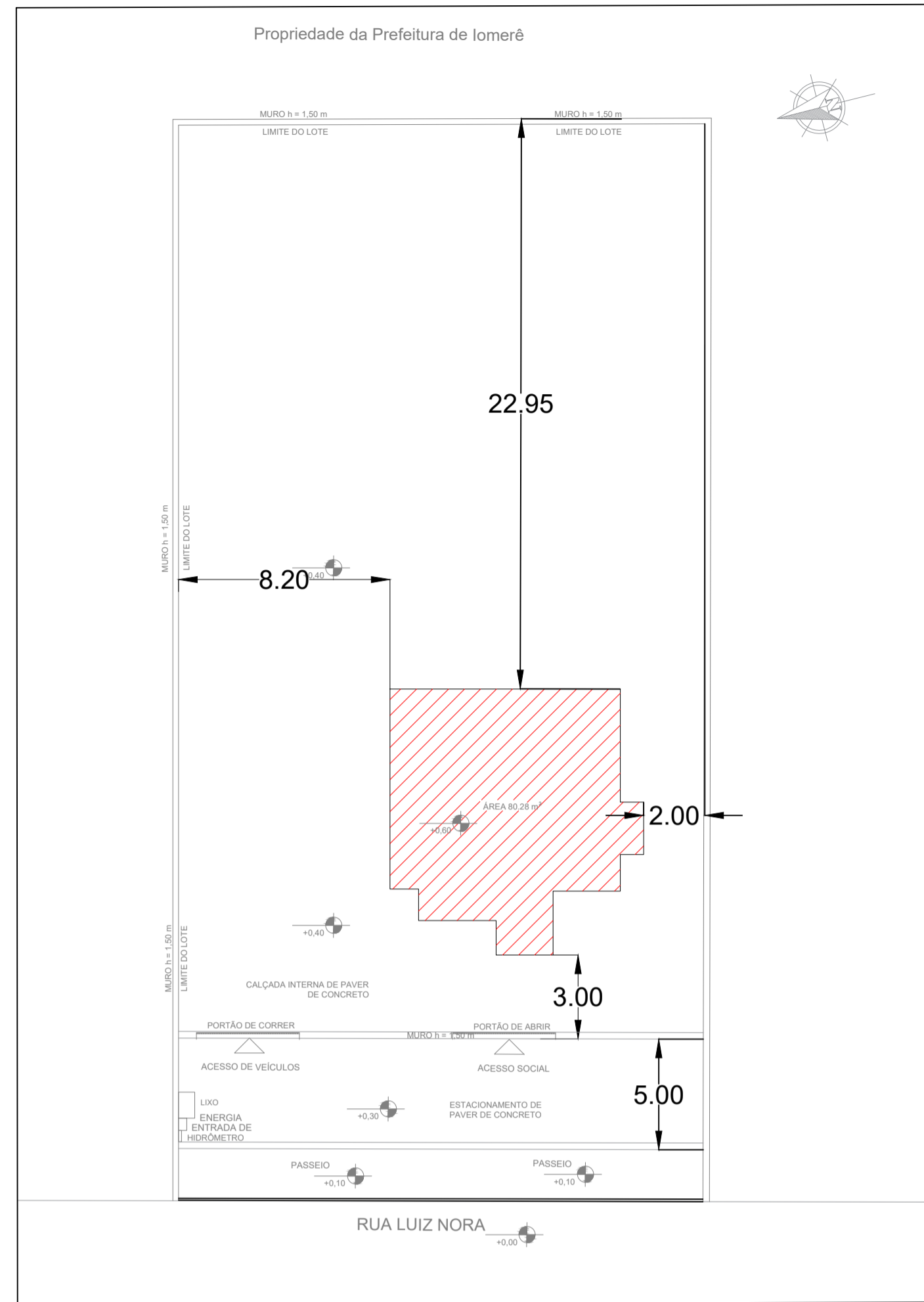


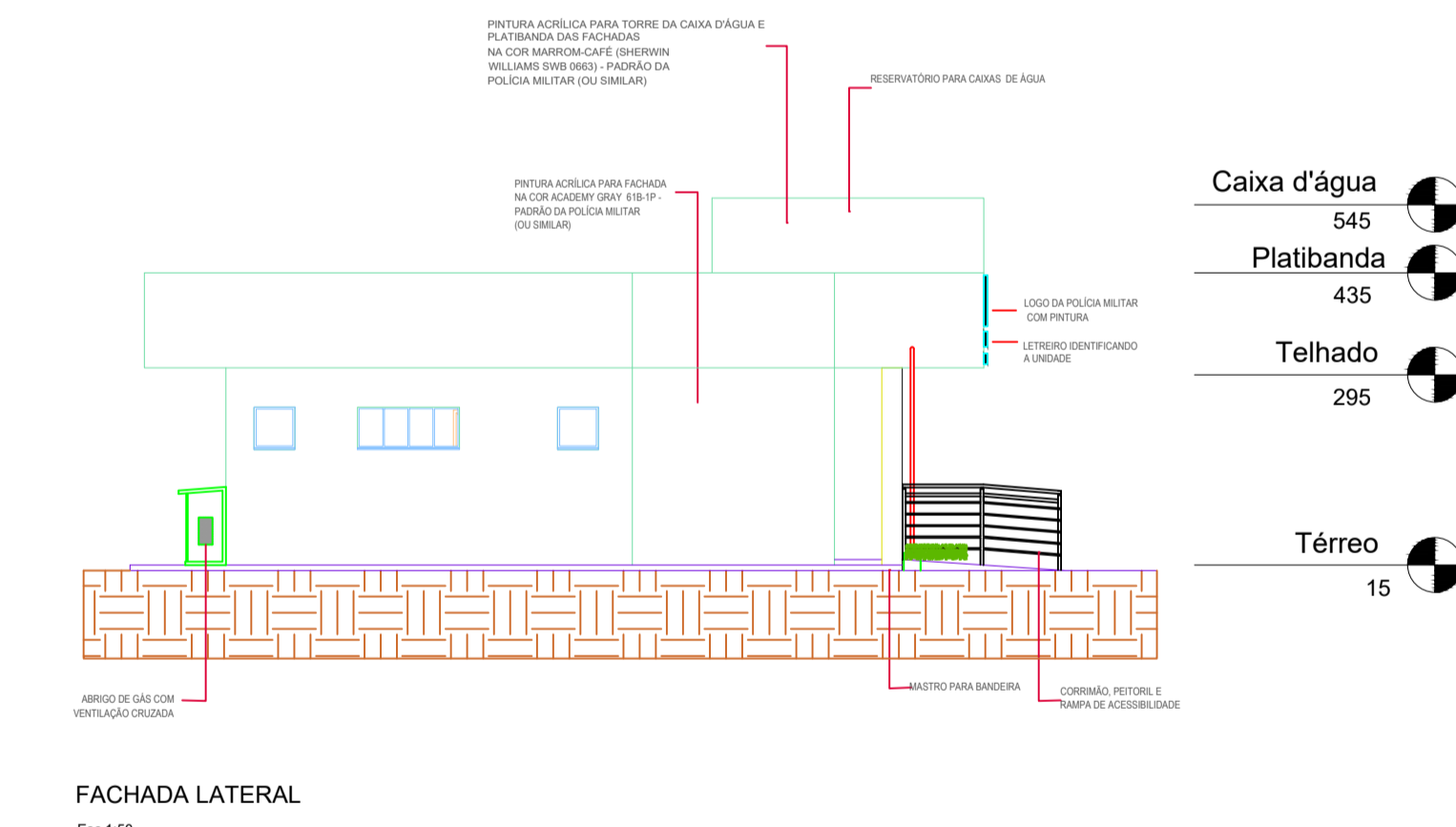
PLANTA DE SITUAÇÃO
Esc 1:2500



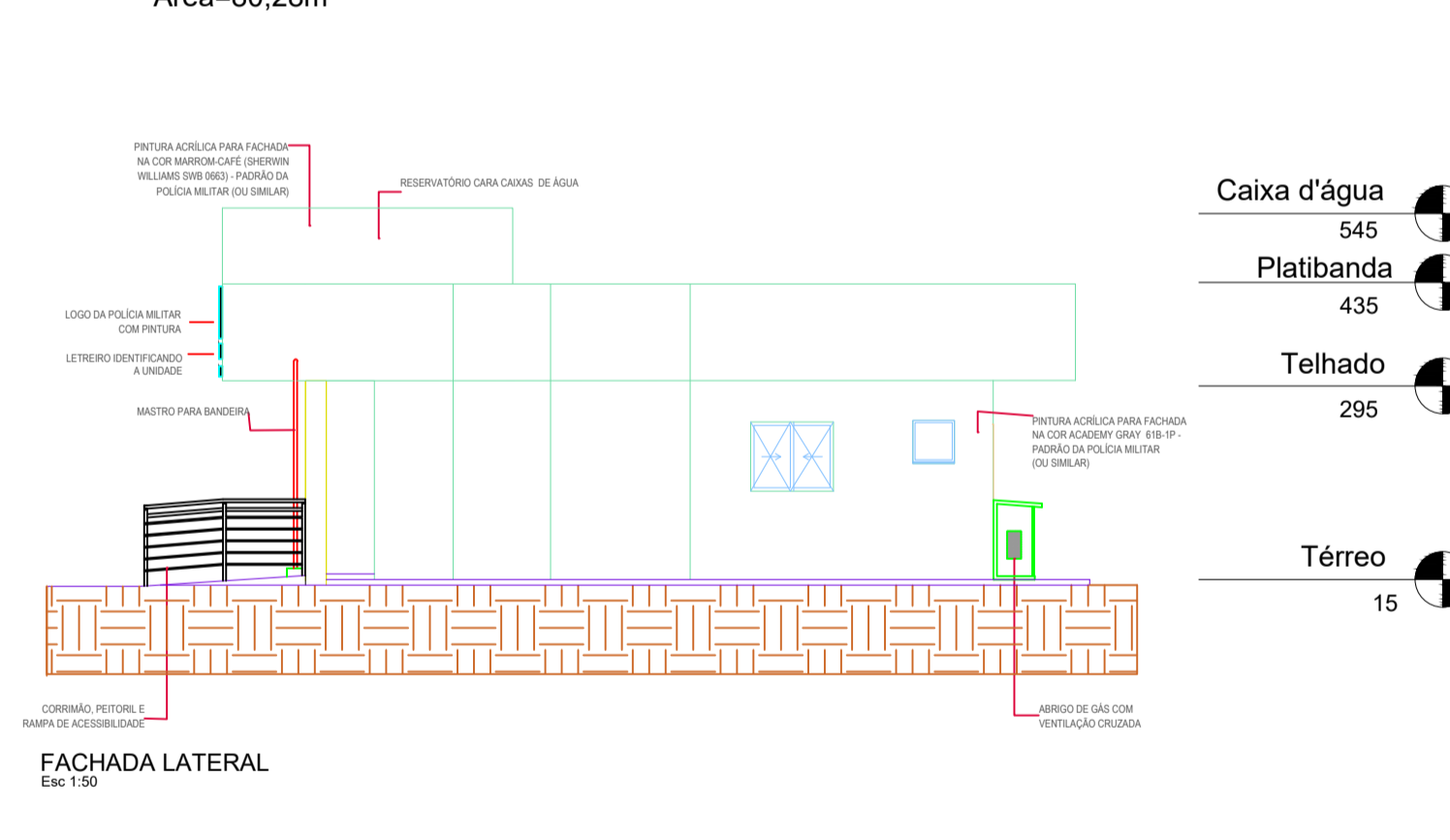
PLANTA BAIXA PAV. TÉRREO
Esc 1:50
Área=80,28m²

Entrada
Saída

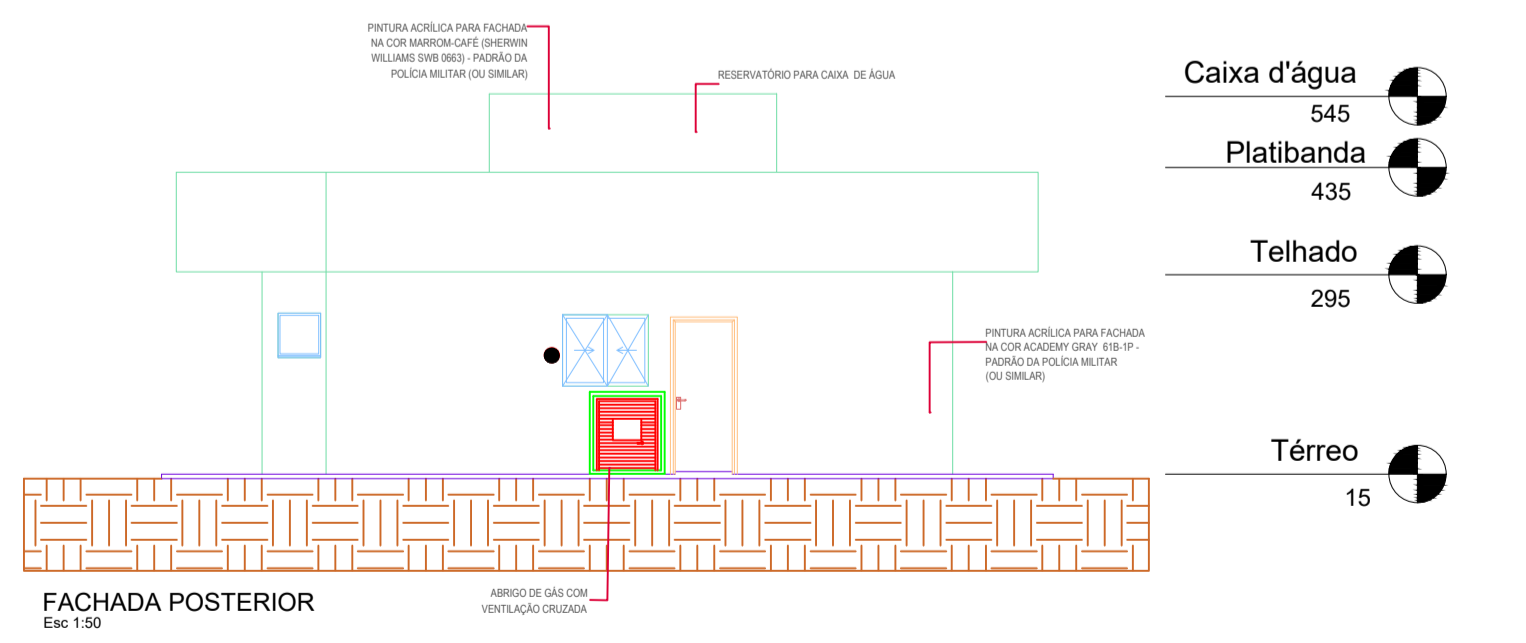
- LUMINÁRIA DE EMERGÊNCIA EM LED 1200 LUMENS
- ILUMINAÇÃO EMERGENCIAL TIPO ARANDELA BLOCO AUTÔNOMO DIRECIONADO (1x9w)
- PLACA DE SAÍDA AUTÔNOMA FACE SIMPLES, EM ACRÍLICO COM LED'S 6W/6Vcc COM AUTONOMIA MÍNIMA DE 2 HORAS (25x16CM)
- PLACA DE SAÍDA AUTÔNOMA FACE DUPLA E SETA INDICATIVA, EM ACRÍLICO COM LED'S 6W/6Vcc COM AUTONOMIA MÍNIMA DE 2 HORAS (25x16CM).
- UNIDADE EXTINTORA - PQS 4,0kg
- UNIDADE EXTINTORA - CO2 4,0kg



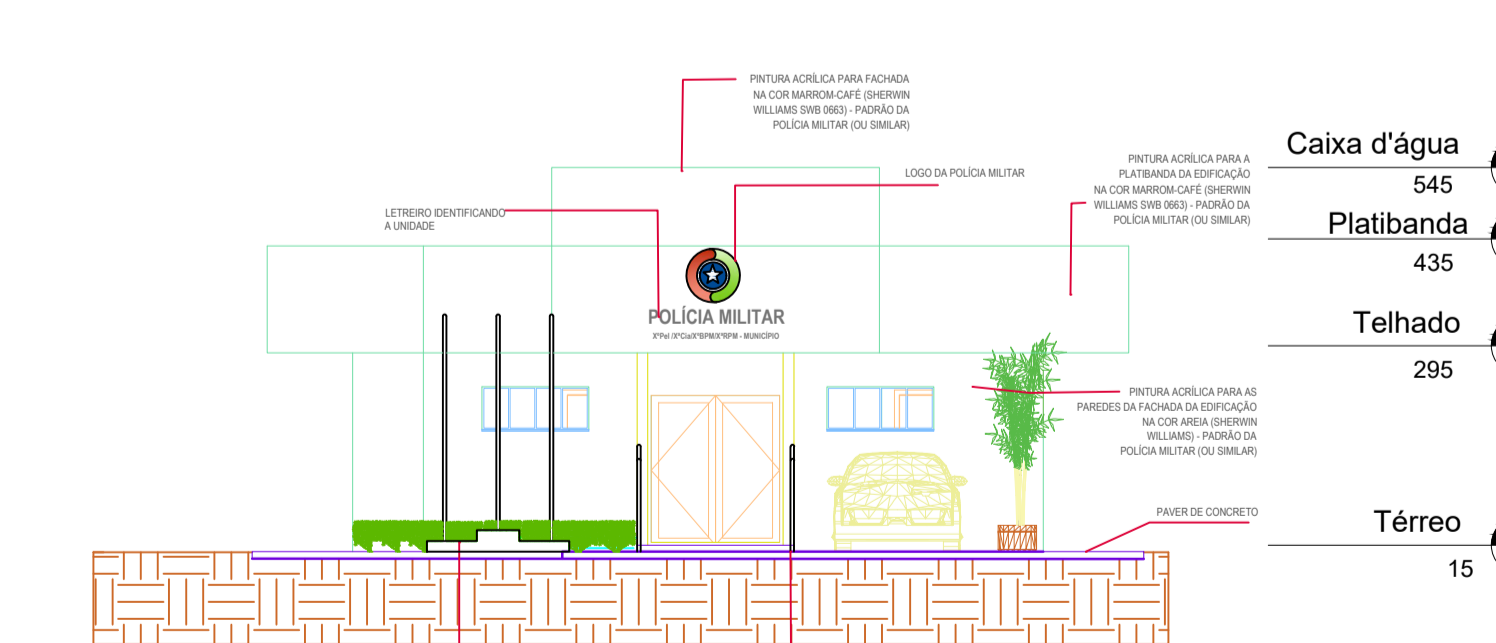
FACHADA LATERAL
Esc 1:50



FACHADA LATERAL
Esc 1:50



FACHADA POSTERIOR
Esc 1:50



FACHADA FRONTAL
Esc 1:50

PROVAZÕES E OBSERVAÇÕES			
SISTEMA	NORMAS TÉCNICAS ADOTADAS	SISTEMA	NORMAS TÉCNICAS ADOTADAS
PEQUENAS ALTERAÇÕES NA EXECUÇÃO PODERÃO SER FEITAS COM AUTORIZAÇÃO E SUPERVISÃO DO ENGENHEIRO FISCAL RESPONSÁVEL E DE ACORDO COM AS NORMAS TÉCNICAS APLICÁVEIS, TODAVIA MUDANÇAS DIMENSIONAIS DE PORTE NÃO DEVEM SER EXECUTADAS SEM PRÉVIA AUTORIZAÇÃO DO PROJETISTA			
REVISÃO	DESCRIÇÃO	RESPONSÁVEL	DATA

Responsável Técnico:	Proprietário:
DIONATAN ALBERTON CREA-SC. 177.369-9 Engenheiro Civil	FUNDO DE MELHORIA DA POLÍCIA MILITAR CNPJ: 13.925.994/0001-07

OBRA	
Projeto de edificações padronizadas - Novo Grupamento da PMSC	
Local	Rua Luiz Nora, Centro, Iomerê, S/C.
TIPO DE PROJETO	FASE DO PROJETO
Projeto Preventivo de Incêndio	APROVAÇÃO
DESCRIÇÃO DA FOLHA	FOLHA
Planta Baixa Cortes	01 de 02
ESCALA	INDICADA
DATA	Junho/2022
DESENHISTA	3º-Sgt Alberton
ARQUIVO PROJETISTA	Projeto Padrão Grupamento Iomerê.dwg
PROJETO	APROVAÇÃO