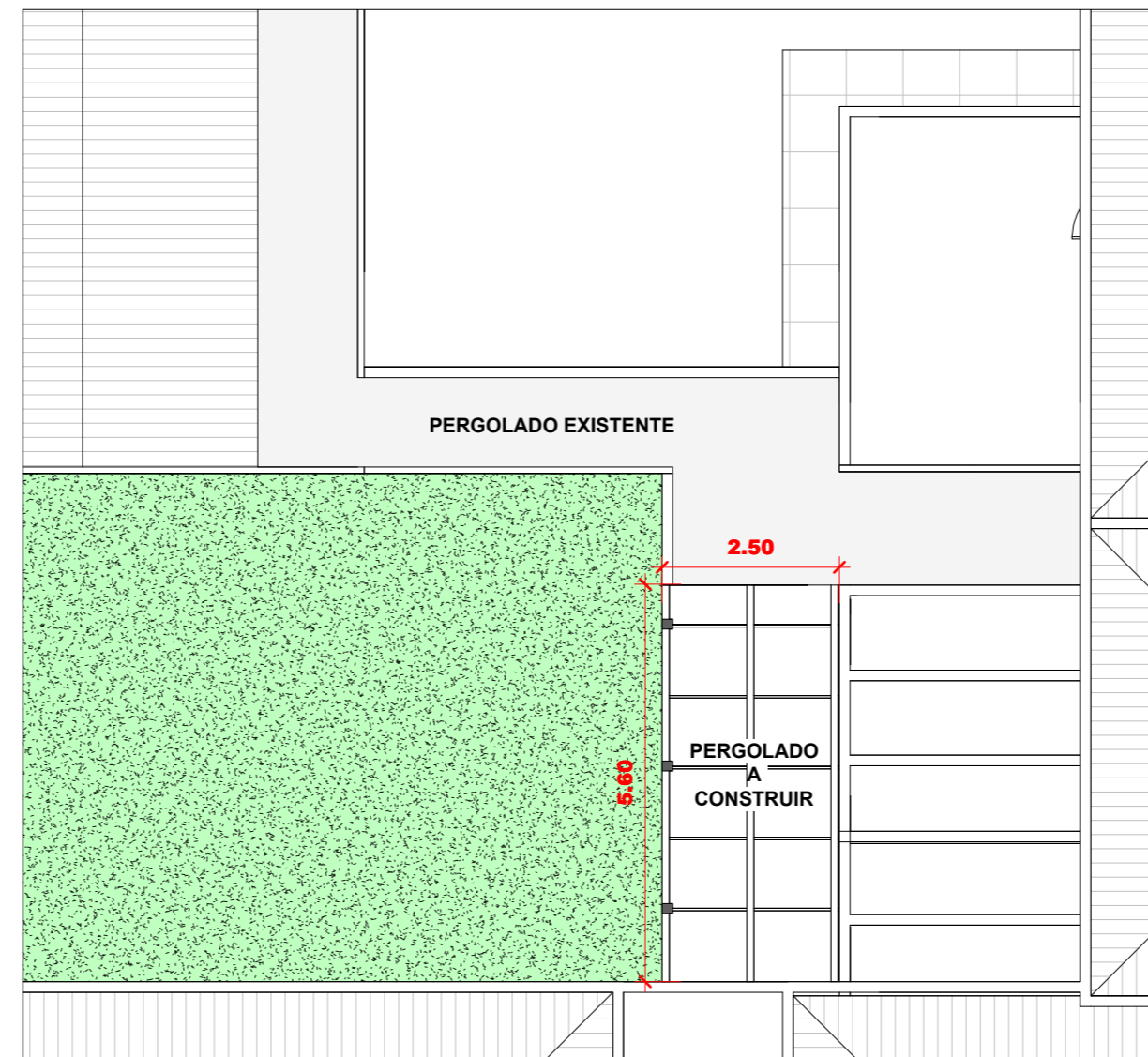



1 PLANTA BAIXA
1 : 100



2 PLANTA DE COBERTURA
1 : 100

		PROJETO ARQUITETÔNICO	
		OBRA: FECHAMENTO DE CORREDORES COM ISOPAINEL E PERGOLADO NA CRECHE MUNICIPAL INFANTIL DE IOMERÊ	
ENDEREÇO: Rua João Rech Centro - Iomerê - SC		RESPONSÁVEL TÉCNICO: PAOLA VOLPATO ENGENHEIRA CIVIL CREA-SC: 159.000-4	
CONTEÚDO: PLANTA BAIXA PLANTA DE COBERTURA		ESCALA INDICADA	PROPRIETÁRIO: PREFEITURA MUNICIPAL DE IOMERÊ
		DATA 11/10/2024	
		UNIDADE CENTÍMETROS	
		PRANCHA 01 / 01	